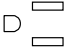
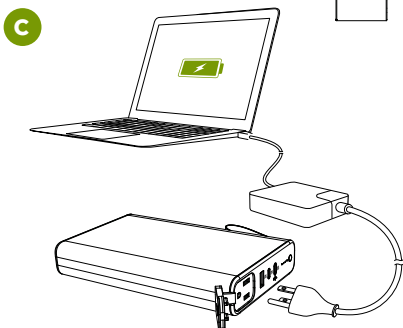
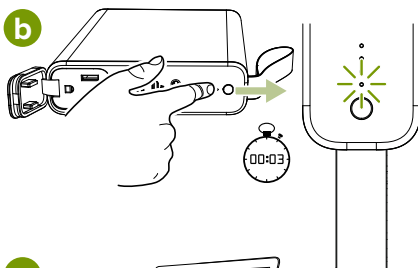


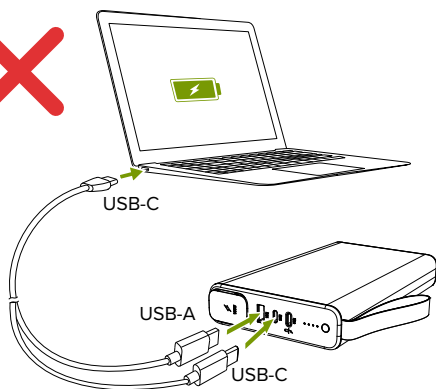
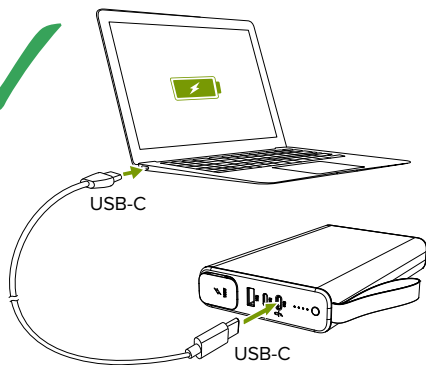


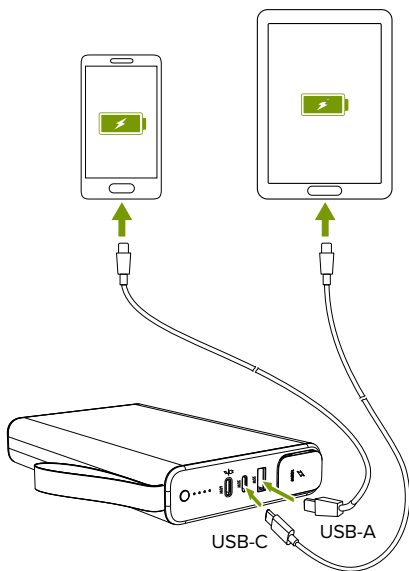
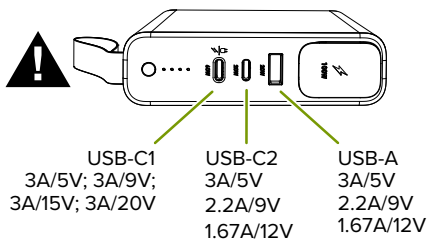
powerstation[®] pro AC

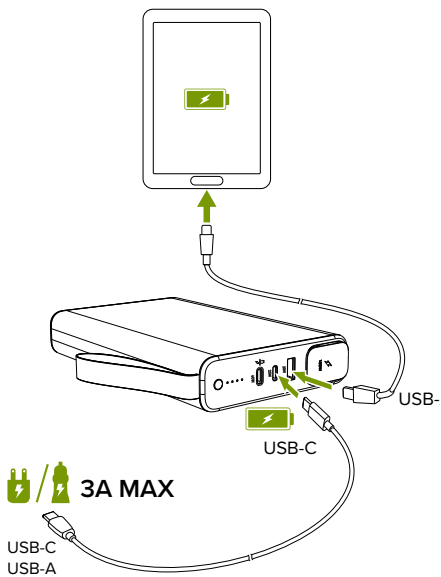
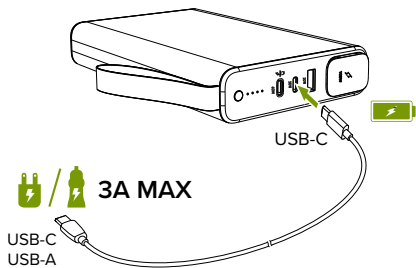
USER MANUAL

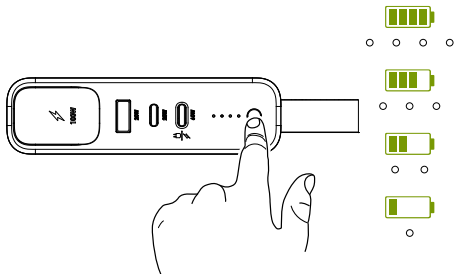
!  = 100W
100W MAX











EN

INSTALLATION INSTRUCTIONS, OPERATING INSTRUCTIONS, MOVING AND STORAGE INSTRUCTIONS

Warranty

At mophie, we are dedicated to making the best quality products. To back this up, this product is warranted for 2 years. For full details regarding warranty terms and exclusions, please visit: mophie.com/warranty. This warranty does not affect any statutory rights that you may be entitled to. Keep a copy of your purchase receipt as proof of purchase. Be sure to register your product at mophie.com.

Exclusions & Limitations

Except for the limited warranty expressly set forth or to the extent restricted or prohibited by applicable law, mophie expressly disclaims any and all other warranties express or implied, including any warranty of quality, merchantability, or fitness for a particular purpose, and you specifically agree that mophie shall not be liable for any special, incidental, indirect, punitive, or consequential damages for breach of any warranty of any type on any mophie product. In addition to and without limiting the generality of the foregoing disclaimers, the limited warranty does not, under any circumstances, cover the replacement or cost of any electronic device or personal property inside or outside of the mophie product.

Customer Service

Telephone: 1-888-8mophie
 International: +1 (269) 743-1340
 Web: www.mophie.com/cs

IMPORTANT SAFETY INSTRUCTIONS

Warning

Improper use of this product may result in product damage, excess heat toxic fume, fire or explosion, for which damages you ("Purchaser"), and not mophie llc ("Manufacturer") are responsible. When using this product, basic precautions should always be followed, including the following:

- ⚠ Read all the instructions before using the product.
- ⚠ To reduce the risk of injury, close supervision is necessary when the product is used near children. Failure to do so is sole responsibility of purchaser, who agrees to indemnify Manufacturer for any unintended use/misuse by a minor.
- ⚠ Do not put fingers or hands into the product.
- ⚠ Use of an attachment not recommended or sold by power pack manufacturer may result in a risk of fire, electric shock, or injury to persons.
- ⚠ To reduce risk of damage to the electric plug and cord, pull the plug rather than the cord when disconnecting the powerstation.
- ⚠ Do not use a battery pack or appliance that is damaged or modified. Damaged or modified batteries may exhibit unpredictable behavior resulting in fire, explosion or risk of injury.
- ⚠ Do not operate the power pack with a damaged cord or plug, or a damaged output cable.
- ⚠ Do not disassemble the power pack, take it to a qualified service person when service or repair is required. Incorrect reassembly may result in a risk of fire or electric shock.
- ⚠ To reduce the risk of electric shock, unplug the power pack from the outlet before attempting any instructed servicing.
- ⚠ When charging the internal battery, work in a well-ventilated area and do not restrict ventilation in any way. It should not be operated in an enclosed, unventilated space such as a carrying bag, pocket, or purse. Failure to follow these instructions may cause damage to the powerstation battery by overheating.
- ⚠ Under abusive conditions, liquid may be ejected from the battery; avoid contact. If contact accidentally occurs, flush with water. If liquid contacts eyes, additionally seek medical help. Liquid ejected from the battery may cause irritation or burns.
- ⚠ Do not expose a power pack to fire or excessive temperature. Exposure to fire or temperature above 130°C may cause explosion.
- ⚠ Have servicing performed by a qualified repair person using only identical replacement parts. This will ensure that the safety of the product is maintained.
- ⚠ Do not touch AC output port together at any point.
- ⚠ Do not insert any foreign object into the ports or openings of the product

- ⚠ Do not clean the product with harsh chemicals, soaps or detergents. Just wipe the case with a soft cloth.
- ⚠ Make sure the product's charging ports do not become contaminated with lint or other debris.
- ⚠ Batteries should be recycled or disposed of as per state and local guidelines. Never dispose of batteries in the garbage. Disposal of batteries in the garbage is unlawful under state and environmental law and regulations. Always take used batteries to your local battery-recycling center.
- ⚠ Damage in drop: Beware of the components damages due to the drop of the equipment, and if being damaged, please power off immediately and contact your dealer or our customer center
- ⚠ In the unlikely event of leakage or explosion use sand or a chemical fire extinguisher.
- ⚠ The product may become warm under extended high power operation. Do not cover, wrap, or otherwise restrict the product during operation.
- ⚠ Do not disassemble the product. There are no user-serviceable parts inside. Incorrect reassembly may result in shock or fire hazard.
- ⚠ Do not drop or subject to strong impacts.
- ⚠ Do not operate the product if it has received a sharp blow, or has otherwise been damaged in any way.
- ⚠ Do not puncture, crush or subject to mechanical shock. Doing so may cause electric shock to users and damage equipment.
- ⚠ The product, along with its accessories, are not toys and should be kept away from children.
- ⚠ Before using your powerstation battery for the first time, fully charge it (so that pressing the charge status button lights all 4 status LEDs).
- ⚠ Do not connect a device with a power draw of more than 100 watts to the powerstation battery's AC connector.
- ⚠ All products have gone through a thorough quality assurance inspection. If you find that your device is excessively hot, is emitting odor, is deformed, abraded, cut or is experiencing or demonstrating an abnormal phenomenon, immediately stop all product use and contact Manufacturer.

Storage: -4°F – 140°F (-20°C – 60°C),
 Discharge: 14°F – 104°F (-10°C – 40°C),
 Charge: 32°F – 95°F (0°C – 35°C)

Legal

This product is meant for use only in conjunction with the appropriate device. Please consult your device packaging to determine whether this product is compatible with your particular device. Manufacturer is not responsible for any damages to any device incurred through the use of this product.

Manufacturer shall not in any way be liable to you or to any third party for any damages you or any third party may suffer as a result of use, intended or unintended, or misuse of this product in conjunction with any device or accessory other than the appropriate device for which this product is designed. Manufacturer will not be responsible for any damages you or any third party may suffer as a result of misuse of this product as outlined above. If you are responsible for product use with an unintended device and damages result from such use, you agree to indemnify Manufacturer for any resulting injuries to any third parties).

This device complies with part 15 of the FCC Rules and RSS-Gen of IC Rules. Operation is subject to the following two conditions: (1) This device may not cause harmful interference, and (2) this device must accept any interference received, including interference that may cause undesired operation.

NOTE: This equipment has been tested and found to comply with the limits for a Class B digital device, pursuant to part 15 of the FCC Rules. These limits are designed to provide reasonable protection against harmful interference in a residential installation. This equipment generates, uses, and can radiate radio frequency energy and, if not installed and used in accordance with the instructions, may cause harmful interference to radio communications. However, there is no guarantee that interference will not occur in a particular installation.

If this equipment does cause harmful interference to radio or television reception, which can be determined by turning the equipment off and on, the user is encouraged to try to correct the interference by one or more of the following measures:

- Reorient or relocate the receiving antenna.
- Increase the separation between the equipment and receiver.
- Connect the equipment into an outlet on a circuit different from that to which the receiver is connected.
- Consult the dealer or an experienced technician for help.

CAUTION: To comply with the limits of the Class B digital device, pursuant to Part 15 of the FCC Rules, this device must be used with certified peripherals and shielded cables. All peripherals must be shielded and grounded. Operation with non-certified peripherals or non-shielded cables may result in interference to radio or reception.

MODIFICATION: Any changes or modifications of this device could void the warranty.

This device CONFORMS TO UL STD.60950-1, CERTIFIED TO CSA STD.NO. 60950-1, CONFORMS TO UL STD.2054.

FR

INSTRUCTIONS D'INSTALLATION, CONSIGNES D'UTILISATION, INSTRUCTIONS POUR LE STOCKAGE ET LE DÉPLACEMENT

Garantie

Mophie s'engage à fabriquer des produits de la meilleure qualité possible. Pour plus de fiabilité, ce produit est garanti 2 ans. Pour plus de détails concernant les termes de la garantie, les exclusions et les limitations, veuillez visiter: mophie.com/warranty. Cette garantie n'invalide pas les recours légaux auxquels vous pourriez prétendre. Conservez une copie de votre facture comme preuve de votre achat. N'oubliez pas d'enregistrer votre produit sur mophie.com.

Exclusions et limitations

À l'exception de la garantie limitée expressément stipulée ou dans la mesure restreinte ou interdite par le droit applicable, Mophie exclut expressément toute autre garantie explicite ou implicite, y compris toute garantie de qualité, de caractère marchand ou d'adéquation à un usage particulier et vous acceptez spécifiquement que Mophie ne sera pas tenue responsable de tout dommage spécial, circonstanciel, indirect, punitif ou consécutif suite à une violation de quelque garantie de quelque type que ce soit sur

quelque produit mophie. Par ailleurs et sans limiter la généralité de ce qui précède, la garantie limitée ne couvre, sous aucune circonstance, le remplacement ou le coût de tout appareil électronique ou de toute propriété personnelle à l'intérieur ou à l'extérieur du produit mophie.

Service client

Téléphone : 1-888-8mophie
International : +1 (269) 743-1340
Site Web : www.mophie.com/cs

CONSIGNES DE SÉCURITÉ IMPORTANTES

AVERTISSEMENT

Une utilisation inadéquate de ce produit peut entraîner des dommages sur le produit, une chaleur excessive, des fumées toxiques, un incendie ou une explosion, des dommages dont vous (l'« Acheteur »), et non mophie llc (le « Fabricant »), êtes responsable. Lors de l'utilisation de ce produit, des précautions de base doivent systématiquement être respectées, notamment :

- ☞ Lisez toutes les instructions avant d'utiliser ce produit.
- ☞ Pour réduire le risque de blessure, il convient d'exercer une surveillance étroite lorsque le produit est utilisé près d'enfants. L'acheteur est seul responsable en cas de non-respect de cette consigne, et il convient d'indemniser le fabricant pour toute utilisation non prévue/utilisation incorrecte par un mineur.
- ☞ Ne jamais mettre les doigts ou les mains dans le produit.
- ☞ L'utilisation d'une fixation non recommandée ou vendue par le fabricant du bloc d'alimentation peut entraîner un risque d'incendie, d'électrocution ou de blessure aux personnes.
- ☞ Pour éviter d'endommager la fiche et le cordon électriques, tirez sur la fiche plutôt que sur le cordon pour débrancher la powerstation.
- ☞ Ne jamais utiliser un pack batterie ou un appareil endommagé ou modifié. Des batteries endommagées ou modifiées peuvent présenter un comportement imprévisible et provoquer un incendie, une explosion ou des blessures.
- ☞ Ne jamais utiliser le bloc d'alimentation avec un cordon ou une fiche endommagés, ou un câble de sortie endommagé.
- ☞ Ne jamais démonter le bloc d'alimentation, mais le confier à un technicien qualifié si une réparation ou un entretien est nécessaire. Un mauvais remontage peut provoquer une électrocution ou un risque d'incendie.
- ☞ Pour réduire le risque d'électrocution, débrancher le bloc d'alimentation de la prise avant de réaliser une tâche d'entretien.
- ☞ Lors de la charge de la batterie interne, placez-la dans un endroit bien ventilé et ne restreignez pas la ventilation d'une quelconque manière. Elle ne doit pas être utilisée dans un espace fermé et non ventilé comme un sac, une poche ou un sac à main. Le non-respect de ces instructions peut entraîner des dommages sur la batterie de la powerstation en raison d'une surchauffe.
- ☞ Dans des conditions extrêmes, la batterie peut projeter du liquide ; évitez tout contact. En cas de contact accidentel, rincer à l'eau. Si le liquide entre en contact avec les yeux, consulter un médecin. Le liquide projeté par la batterie peut provoquer des irritations ou des brûlures.
- ☞ Ne jamais exposer un bloc d'alimentation à un feu ou à des températures excessives. L'exposition au feu ou à une température supérieure à 130 °C peut provoquer une explosion.
- ☞ Confier l'entretien à un réparateur qualifié en utilisant uniquement des pièces de rechange identiques. Ainsi, la sécurité du produit est garantie.
- ☞ Ne jamais toucher ensemble le port de sortie CA.
- ☞ Ne pas insérer d'objet étranger dans les ports ou les ouvertures du produit
- ☞ Ne pas nettoyer le produit avec des produits chimiques, des savons ou des détergents agressifs. Essuyer simplement le boîtier avec un chiffon doux.
- ☞ Vérifier que les ports de charge du produit ne sont pas contaminés par des impuretés ou d'autres débris.
- ☞ Les batteries doivent être recyclées ou rebutées selon les instructions gouvernementales et locales.
- ☞ Les batteries doivent être recyclées ou mises au rebut selon les instructions gouvernementales et locales. Ne mettez jamais les batteries au rebut avec les ordures ménagères. La mise au rebut de batteries avec les ordures ménagères est illégale en vertu des lois et réglementations nationales et environnementales. Veuillez toujours déposer vos batteries usées dans votre centre local de recyclage des batteries.
- ☞ Dans le cas peu probable de fuite ou d'explosion, utiliser du sable ou un extincteur chimique.
- ☞ Le produit peut devenir chaud en cas de fonctionnement prolongé à forte puissance. Ne pas couvrir, enrouler ou limiter de toute façon le produit pendant son fonctionnement.
- ☞ Ne pas démonter le produit. Il n'y a pas de pièces à l'intérieur pouvant être entretenues par l'utilisateur. Un remontage incorrect peut provoquer une électrocution ou un risque d'incendie.
- ☞ Ne pas laisser tomber ou soumettre à des impacts forts.
- ☞ Ne pas faire fonctionner le produit en cas de choc violent ou si il a été endommagé de toute autre façon.
- ☞ Ne pas perforez, écraser ou soumettre à un choc mécanique. Cela pourrait se traduire par une décharge électrique pour les utilisateurs et endommager l'équipement.
- ☞ Le produit, ainsi que ses accessoires, ne sont pas des jouets et doivent être conservés à l'écart des enfants.
- ☞ Avant d'utiliser votre batterie powerstation pour la première fois, rechargez-la entièrement (de sorte qu'en appuyant sur le bouton d'état de charge, les 4 LED d'état s'allument).
- ☞ Ne connectez pas d'appareil avec une consommation électrique supérieure à 100 W au connecteur secteur de la batterie powerstation.
- ☞ Toutes les batteries ont été soumises à un contrôle qualité approfondi. Si votre batterie chauffe excessivement, dégage une odeur, est déformée, rayée, coupée ou si elle subit ou présente un comportement anormal, arrêtez immédiatement de l'utiliser et contactez le fabricant.

Stockage : -20 °C – 60 °C (-4 °F – 140 °F),

Décharge : -10 °C – 40 °C (14 °F – 104 °F),

Charge : 0 °C – 35 °C (32 °F – 95 °F)

Mentions légales

Cette batterie n'est conçue que pour être utilisée avec l'appareil approprié. Veuillez consulter l'emballage de votre batterie pour déterminer si elle est compatible avec votre appareil particulier. Le fabricant n'est pas responsable des dommages causés à un appareil du fait de l'utilisation de ce produit.

Le fabricant ne peut en aucun cas être tenu pour responsable envers vous ou tout tiers des dommages que vous ou ce tiers pourriez subir suite à l'utilisation, intentionnelle ou non, ou à une utilisation inappropriée de ce produit conjointement avec tout appareil ou accessoire autre que les appareils appropriés pour lesquels ce produit est conçu. Le fabricant ne pourra pas être tenu pour

responsable des dommages que vous ou tout tiers pourriez subir suite à une utilisation inappropriée de ce produit, tel que décrit ci-dessus. Si vous êtes responsable de l'utilisation du produit avec un appareil inapproprié et que des dommages résultent d'une telle utilisation, vous vous engagez à indemniser le Fabricant pour toutes les blessures infligées à des tiers.

Cet appareil est conforme à la partie 15 des directives FCC et aux spécifications RSS-Gen de la réglementation IC. Son fonctionnement est soumis aux deux conditions suivantes : (1) cet appareil ne doit pas provoquer d'interférences dangereuses ; et (2) cet appareil doit accepter toute interférence reçue, y compris celles pouvant causer un fonctionnement indésirable.

REMARQUE : Cet équipement a été testé et jugé conforme aux limites établies pour un appareil numérique de classe B, conformément à la partie 15 des directives de la FCC. Ces limites ont pour objet d'assurer une protection raisonnable contre les interférences dangereuses dans une installation résidentielle. Cet équipement génère, utilise et peut émettre de l'énergie par radiofréquence et, s'il n'est pas installé et utilisé conformément aux instructions, peut engendrer des interférences nuisibles aux communications radio. Cependant, il n'est pas garanti que des interférences ne se produiront pas dans une installation particulière.

Si cet équipement provoque des interférences néfastes à la réception de la radio ou de la télévision (ce qui se vérifie en allumant et en éteignant l'appareil), l'utilisateur pourra tenter de corriger ces interférences en appliquant une ou plusieurs des mesures suivantes :

- Réorienter ou repositionner l'antenne de réception.
- Augmenter la distance entre l'équipement et le récepteur.
- Brancher l'équipement à une prise d'un circuit différent de celui sur lequel est branché le récepteur.
- Consulter le revendeur ou un technicien expérimenté pour obtenir de l'aide.

ATTENTION : Pour respecter les limites de l'appareil numérique de Classe B, et conformément à la partie 15 des directives de la FCC, cet appareil doit être utilisé avec des câbles blindés et des périphériques certifiés. Tous les périphériques doivent être blindés et mis à la terre. L'utilisation avec des périphériques non agréés ou des câbles non blindés peut entraîner des interférences avec la radio ou au niveau de la réception.

MODIFICATION : Tout(e) changement ou modification de cet appareil peut entraîner l'annulation de la garantie.



ISTRUZIONI DI INSTALLAZIONE, ISTRUZIONI PER IL FUNZIONAMENTO, ISTRUZIONI PER LO SPOSTAMENTO E LO STOCCAGGIO

Garanzia

L'obiettivo di mophie è realizzare prodotti della migliore qualità. A tale scopo, questo prodotto è garantito per 2 anni. I dettagli completi riguardanti i termini, le esclusioni e le limitazioni della garanzia sono disponibili su: mophie.com/warranty. Questa garanzia non limita in alcun modo i diritti statuari dell'acquirente. Conserva una copia della ricevuta come prova di acquisto. Assicurati di registrare il prodotto su mophie.com.

Esclusioni e limitazioni

Ad esclusione della garanzia limitata espressamente definita in precedenza o entro i limiti imposti dalla legislazione vigente, mophie disconosce espressamente qualsiasi altra garanzia esplicita o implicita, includendo garanzie sulla qualità, la commerciabilità o l'idoneità a specifici scopi; l'utente accetta inoltre espressamente che mophie non è in alcun modo responsabile di qualsivoglia danno speciale, accidentale, indiretto, punitivo o consequenziale legato alla violazione di qualsivoglia garanzia per qualsiasi prodotto mophie. In aggiunta e senza limitare la generalità di tali dichiarazioni di non responsabilità, la garanzia limitata non copre, in nessun caso, la sostituzione o il rimborso di dispositivi elettronici o beni personali all'interno o all'esterno del prodotto mophie.

Servizio Clienti

Telefono: 1-888-8mophie
Internazionale: +1 (269) 743-1340
Sito web: www.mophie.com/cs

ISTRUZIONI DI SICUREZZA IMPORTANTI

Avvertenza

Un uso improprio di questo prodotto può risultare nel danneggiamento del prodotto stesso, in calore eccessivo, esalazioni tossiche, incendi o esplosioni per i cui danni sarai tu ("Acquirente") a essere responsabile, non mophie llc ("Fabricante"). Quando si usa questo prodotto, è necessario seguire sempre delle precauzioni di base, compreso quanto segue.

- ⚠ Leggere tutte le istruzioni prima di utilizzare il prodotto.
- ⚠ Per ridurre il rischio di lesioni, è necessaria una rigorosa supervisione quando il prodotto è usato vicino a dei bambini. In caso contrario, sussiste una responsabilità esclusiva dell'acquirente, che accetta di indennizzare il Fabricante in caso di uso diverso da quello previsto o di uso errato da parte di un minore.
- ⚠ Non mettere le dita o le mani nel prodotto.
- ⚠ Usare un attacco non consigliato o non venduto dal produttore del power pack può comportare il rischio di incendi, scosse elettriche o lesioni alle persone.
- ⚠ Per ridurre il rischio di danni alla spina e al cavo elettrici, tirare la spina invece del cavo quando si scollega la powerstation.
- ⚠ Non usare un pacco batterie o un dispositivo che sia danneggiato o modificato. Batterie danneggiate o modificate possono presentare comportamenti imprevedibili che risultano in incendi, esplosioni o rischio di lesioni.
- ⚠ Non usare il power pack con un cavo o una spina danneggiati o un cavo di uscita danneggiato.
- ⚠ Non smontare il power pack, portarlo invece ad un tecnico qualificato quando serve manutenzione o riparazione. Un rimontaggio errato può comportare il rischio di incendi o scosse elettriche.
- ⚠ Per ridurre il rischio di scosse elettriche, stacca il power pack dalla presa prima di tentare qualsiasi operazione di manutenzione indicata.
- ⚠ Quando si ricarica la batteria interna, lavorare in un'area ben ventilata e non ostruire la ventilazione in alcun modo. Il prodotto non deve essere utilizzato in uno spazio chiuso e non ventilato come una borsa per il trasporto, una tasca o una sacca. La mancata

- osservanza di queste istruzioni può causare danni alla batteria della powerstation per surriscaldamento.
- ☒ In caso di impiego errato, è possibile che del liquido fuoriesca dalla batteria; evitare il contatto. In caso di contatto avvenuto accidentalmente, sciacquare con acqua. In caso il liquido venga in contatto con gli occhi, cercare anche assistenza medica. Il liquido che fuoriesce dalla batteria può causare irritazione o ustioni.
- ☒ Non esporre un power pack alle fiamme o a temperature eccessive. L'esposizione alle fiamme o a temperature superiori a 130°C può causare esplosioni.
- ☒ Fare eseguire la manutenzione da un tecnico qualificato che usi solo pezzi di ricambio identici. Ciò farà sì che sia preservata la sicurezza del prodotto.
- ☒ Non far entrare mai in contatto l'una con l'altra le porte di uscita CA.
- ☒ Non inserire alcun corpo estraneo nelle porte o nelle aperture del prodotto
- ☒ Non pulire il prodotto con sostanze chimiche, saponi o detergenti aggressivi. Limitarsi a passare un panno morbido all'esterno.
- ☒ Assicurarsi che le porte di ricarica del prodotto non diventino contaminate da pelucchi o altri residui.
- ☒ Le batterie vanno riciclate o smaltite conformemente alle normative nazionali e locali.
- ☒ Le batterie vanno riciclate o smaltite conformemente alle normative nazionali e locali. Non gettare mai le batterie nella spazzatura. Lo smaltimento delle batterie nella spazzatura è illegale ai sensi delle leggi e dei regolamenti statali e ambientali. Portare sempre le batterie usate presso il locale centro di riciclaggio delle batterie.
- ☒ Nell'evento improbabile di perdite o esplosione, usare sabbia o un estintore chimico.
- ☒ Il prodotto può riscaldarsi in seguito a un funzionamento ad alta potenza prolungato. Non coprire, avvolgere né restringere in nessun modo il prodotto durante il funzionamento.
- ☒ Non smontare il prodotto. Non contiene componenti riparabili dall'utente. Un rimontaggio errato può causare scosse elettriche o incendi.
- ☒ Non lasciare cadere né fargli subire forti impatti.
- ☒ Non usare il prodotto se ha ricevuto un forte colpo o se è stato danneggiato in qualsiasi altro modo.
- ☒ Non bucare, schiacciare né sottoporre a urto meccanico. Fare ciò può causare scosse elettriche agli utenti e danneggiare l'attrezzatura.
- ☒ Il prodotto e i suoi accessori non sono giocattoli e devono essere tenuti fuori dalla portata dei bambini.
- ☒ Prima di utilizzare la batteria powerstation per la prima volta, procedere a una ricarica completa (premere il pulsante di stato tutti i 4 LED dovranno essere accesi).
- ☒ Non collegare un dispositivo con una potenza di assorbimento superiore a 100 watt al connettore CA della batteria powerstation.
- ☒ Tutti i prodotti sono stati sottoposti a un accurato controllo di qualità. Se il dispositivo risulta surriscaldato, emana odori, è deformato, abraso o tagliato, o presenta un funzionamento anomalo, interrompere immediatamente l'uso e contattare il Produttore.
- ☒
- Stoccaggio: -20°C – 60°C (-4°F – 140°F),
Scaricamento: -10°C – 40°C (14°F – 104°F),
Ricarica: 0°C – 35°C (32°F – 95°F)

Note legali

Leggere tutte le istruzioni e le avvertenze relative ai rischi di incendio, scosse elettriche o lesioni alle persone prima di utilizzare questo prodotto. Consultare la confezione del dispositivo per determinare se questo caricabatterie è compatibile con un particolare dispositivo mobile. Il Produttore non è responsabile di eventuali danni causati a qualsiasi dispositivo a seguito dell'uso di questo prodotto.

Il Produttore non è in alcun modo responsabile di qualsivoglia danno subito dall'Acquirente o da terzi a seguito dell'utilizzo, intenzionale o non intenzionale, o dell'utilizzo improprio di questo prodotto con dispositivi o accessori diversi dal dispositivo per cui il prodotto è stato sviluppato. Il Produttore non si assume alcuna responsabilità per qualsivoglia danno causato all'Acquirente o a terzi dall'utilizzo improprio di questo prodotto, come definito sopra. Qualora l'Acquirente utilizzi il prodotto con un dispositivo diverso da quello opportuno e tale utilizzo causi dei danni, l'Acquirente accetta di risarcire il Produttore per eventuali lesioni derivanti ragionevoli a terzi.

Questo dispositivo è conforme alla Parte 15 delle Norme FCC e al RSS-Gen del regolamento IC. Il funzionamento è soggetto alle due condizioni riportate di seguito: (1) il dispositivo non può provocare interferenze dannose; (2) il dispositivo deve accettare eventuali interferenze ricevute, incluse le interferenze che possono provocare un funzionamento non desiderato.

NOTA: La presente apparecchiatura è stata sottoposta a test e dichiarata conforme ai limiti stabiliti per i dispositivi digitali di Classe B, ai sensi della Parte 15 delle Norme FCC. Questi limiti sono stabiliti per fornire livelli di protezione accettabili contro interferenze nocive in installazioni residenziali. La presente apparecchiatura genera, utilizza e può emettere frequenze radio e, se non installata e utilizzata in conformità alle istruzioni fornite dal produttore, può provocare interferenze dannose per le comunicazioni via radio. Non esiste tuttavia garanzia che tali interferenze non possano verificarsi in determinati impianti.

Se tale apparecchiatura provoca interferenze dannose per la ricezione di trasmissioni radio o televisive, che possono essere determinate spegnendo e in seguito riaccendendo l'apparecchiatura, l'utente è invitato a cercare di correggere l'interferenza adottando una o più delle seguenti misure:

- Riorientare o riposizionare l'antenna ricevente.
- Aumentare la distanza tra l'apparecchiatura e il ricevitore.
- Collegare l'apparecchiatura a una presa su un circuito diverso da quello del ricevitore.
- Consultare il rivenditore o un tecnico professionista.

AVVERTENZA: Per garantire la conformità ai limiti stabiliti per i dispositivi digitali di Classe B ai sensi della Parte 15 delle Norme FCC, questo dispositivo deve essere utilizzato con periferiche certificate e cavi schermati. Tutte le periferiche devono essere schermate e messe a terra. L'uso con periferiche non certificate o cavi non schermati può provocare interferenze alla ricezione radio-televisiva.

MODIFICHE: Qualsiasi cambiamento o modifica apportati a questo dispositivo può invalidare la garanzia.

DE

INSTALLATIONSANLEITUNG, BEDIENUNGSANLEITUNG, UMZUGS- UND LAGERUNGSHINWEISE

Garantie

Wir bei mophie sind darauf bedacht, Produkte in der bestmöglichen Qualität herzustellen. Um dies sicherzustellen hat das Produkt

eine zweijährige Garantie. Für detaillierte Angaben zu Garantiebedingungen, Ausschlüssen und Beschränkungen bitte folgende Website besuchen: mophie.com/warranty. Diese Garantie beeinträchtigt keine eventuell bestehenden gesetzlichen Rechte. Bewahren Sie ein Exemplar Ihrer Quittung als Kaufbeleg auf. Achten Sie darauf, Ihr Produkt auf mophie.com zu registrieren.

Ausschlüsse und Einschränkungen

Mit Ausnahme der ausdrücklich angegebenen begrenzten Gewährleistung bzw. soweit nicht durch das anwendbare Recht eingeschränkt oder verboten, schließt mophie hiermit jegliche ausdrücklichen und stillschweigenden Gewährleistungen aus, einschließlich zu Qualität, Marktgängigkeit oder Eignung für einen bestimmten Zweck. Sie stimmen insbesondere zu, dass mophie nicht für etwaige besondere Schäden, Nebenschäden, indirekte Schäden, Bußzahlungen oder Folgeschäden haftet, die durch die Verletzung einer Gewährleistung jeglicher Art für ein mophie-Produkt entstehen. Darüber hinaus und ohne Einschränkung der grundsätzlichen Gültigkeit der vorhergehenden Ausschlüsse deckt die beschränkte Garantie unter keinen Umständen die Ersetzung oder die Kosten von elektronischen Geräten oder persönlichem Eigentum innerhalb oder außerhalb des mophie-Produkts ab.

Kundenservice

Telefon: 1-888-8mophie
International: +1 (269) 743-1340
Web: www.mophie.com/cs

WICHTIGE SICHERHEITSHINWEISE

Warnung

Die unsachgemäße Verwendung dieses Produkts kann zu Produktschäden, übermäßiger Hitzeentwicklung, giftigen Dämpfen, Feuer oder Explosionen führen, für die Sie („Käufer“) verantwortlich sind und nicht mophie llc („Hersteller“). Bei der Verwendung dieses Produkts müssen immer grundlegende Vorsichtsmaßnahmen beachtet werden, einschließlich der folgenden:

- ☒ Lesen Sie die gesamte Gebrauchsanleitung, bevor Sie das Produkt verwenden.
- ☒ Um die Verletzungsgefahr zu verringern, muss das Produkt bei der Verwendung in der Nähe von Kindern genau überwacht werden. Die Nichtbeachtung dieser Vorschrift liegt in der alleinigen Verantwortung des Käufers, der sich damit einverstanden erklärt, den Hersteller für jegliche unbeabsichtigte Nutzung/Missbrauch durch Minderjährige schadlos zu halten.
- ☒ Stecken Sie nicht Ihre Finger oder Hände in das Produkt.
- ☒ Die Verwendung von Anbaugeräten, die nicht vom Hersteller des Netzteils empfohlen oder verkauft werden, kann zu Feuer-, Stromschlag- und Verletzungsgefahr führen.
- ☒ Um das Risiko einer Beschädigung des Steckers und des Kabels zu verringern, ziehen Sie beim Abziehen der powerstation am Stecker und nicht am Kabel.
- ☒ Verwenden Sie keine beschädigten oder modifizierten Akkus oder Geräte. Beschädigte oder modifizierte Batterien können ein unvorhersehbares Verhalten zeigen, das zu Feuer, Explosion oder Verletzungsgefahr führen kann.
- ☒ Betreiben Sie das Netzteil nicht mit einem beschädigten Kabel oder Stecker oder einem beschädigten Ausgangskabel.
- ☒ Bauen Sie das Netzteil nicht auseinander, sondern bringen Sie es zu einem qualifizierten Kundendienst, wenn eine Wartung oder Reparatur erforderlich ist. Ein unsachgemäßer Zusammenbau kann zu Brand- oder Stromschlaggefahr führen.
- ☒ Um das Risiko eines elektrischen Schlages zu verringern, ziehen Sie den Netzstecker aus der Steckdose, bevor Sie mit der Wartung beginnen.
- ☒ Arbeiten Sie beim Laden des internen Akkus in einem gut belüfteten Bereich und schränken Sie die Belüftung in keiner Weise ein. Das Gerät darf nicht in einem geschlossenen, unbelüfteten Raum, wie z. B. einer Tragetasche, einer Tasche oder einer Geldbörse, betrieben werden. Bei Nichtbeachtung dieser Anweisungen kann der Akku der powerstation durch Überhitzung beschädigt werden.
- ☒ Unter ungünstigen Bedingungen kann Flüssigkeit aus dem Akku austreten; vermeiden Sie den Kontakt. Bei versehentlichem Kontakt mit Wasser spülen. Bei Flüssigkeitskontakt mit den Augen zusätzlich ärztliche Hilfe in Anspruch nehmen. Aus dem Akku austretende Flüssigkeit kann Reizungen oder Verbrennungen verursachen.
- ☒ Setzen Sie das Netzteil keinem Feuer oder übermäßigen Temperaturen aus. Bei Feuer oder Temperaturen über 130 °C besteht Explosionsgefahr.
- ☒ Lassen Sie die Wartung von einem qualifizierten Reparatur durchzuführen, der nur identische Ersatzteile verwendet. Dadurch wird gewährleistet, dass die Sicherheit des Produkts erhalten bleibt.
- ☒ Berühren Sie den AC-Ausgangsanschluss an keiner Stelle.
- ☒ Stecken Sie keine Fremdkörper in die Anschlüsse oder Öffnungen des Produkts.
- ☒ Reinigen Sie das Produkt nicht mit ätzenden Chemikalien, Seifen oder Reinigungsmitteln. Wischen Sie das Gehäuse einfach mit einem weichen Tuch ab.
- ☒ Achten Sie darauf, dass die Ladeanschlüsse des Geräts nicht durch Flusen oder andere Verschmutzungen verunreinigt werden.
- ☒ Batterien müssen gemäß den staatlichen und örtlichen Richtlinien recycelt oder entsorgt werden.
- ☒ Akkus müssen gemäß den vor Ort geltenden Bestimmungen recycelt oder entsorgt werden. Entsorgen Sie Akkus niemals über den Hausmüll. Die Entsorgung von Akkus über den Hausmüll ist nach den staatlichen und umweltrechtlichen Vorschriften rechtswidrig. Geben Sie verbrauchte Akkus immer bei Ihrem örtlichen Batterie-Recyclingzentrum ab.
- ☒ Im unwahrscheinlichen Fall einer Leckage oder Explosion verwenden Sie Sand oder einen chemischen Feuerlöscher.
- ☒ Das Gerät kann bei längerem Betrieb mit hoher Leistung warm werden. Das Gerät darf während des Betriebs nicht abgedeckt, eingewickelt oder anderweitig eingeschränkt werden.
- ☒ Nehmen Sie das Produkt nicht auseinander. Im Inneren befinden sich keine vom Benutzer zu wartenden Teile. Ein unsachgemäßer Zusammenbau kann zu Stromschlägen oder Brandgefahr führen.
- ☒ Lassen Sie das Gerät nicht fallen und setzen Sie es keinen starken Stößen aus.
- ☒ Nehmen Sie das Gerät nicht in Betrieb, wenn es einen harten Schlag erhalten hat oder auf andere Weise beschädigt wurde.
- ☒ Nicht durchstechen, quetschen oder mechanischen Stößen aussetzen. Andernfalls besteht die Gefahr eines elektrischen Schlages und einer Beschädigung der Geräte.
- ☒ Das Produkt und sein Zubehör sind kein Spielzeug und müssen von Kindern ferngehalten werden.
- ☒ Bevor Sie den powerstation-Akku zum ersten Mal verwenden, laden Sie ihn vollständig auf (sodass beim Drücken der Ladestastate alle vier Status-LEDs aufleuchten).
- ☒ Schließen Sie kein Gerät mit einer Leistungsaufnahme von mehr als 100 Watt an den Wechselstromanschluss des powerstation-Akkus an.
- ☒ Alle Produkte haben eine umfassende Qualitätsprüfung durchlaufen. Wenn Ihr Gerät übermäßig heiß wird, Gerüche absondert, verformt oder abgenutzt ist oder Schnitte bzw. andere Beschädigungen aufweist, stellen Sie die Nutzung sofort ein und wenden Sie sich an den Hersteller.

Lagerung: -20 °C – 60 °C

Entladen: -10 °C – 40 °C
Laden: 0 °C – 35 °C

Rechtliche Hinweise

Dieses Produkt darf nur in Verbindung mit dem entsprechenden Gerät verwendet werden. Lesen Sie auf der Verpackung nach, ob dieses Produkt mit Ihrem Gerät kompatibel ist. Der Hersteller ist nicht für durch die Nutzung dieses Produkts an Geräten entstehende Schäden verantwortlich.

Der Hersteller ist weder Ihnen noch Dritten gegenüber verantwortlich für Schäden, die Ihnen oder Dritten durch die beabsichtigte und unbeabsichtigte Nutzung oder den Missbrauch dieses Produkts in Verbindung mit einem anderen Gerät oder Zubehörteil als dem Gerät, für das dieses Produkt entwickelt wurde, entstehen. Wie oben dargestellt, ist der Hersteller nicht verantwortlich für Schäden, die Ihnen oder Dritten durch den Missbrauch dieses Produkts entstehen. Wenn Sie für die Benutzung des Produkts mit einem nicht dafür vorgesehenen Gerät verantwortlich sind und sich aus dieser Benutzung Schäden ergeben, erklären Sie sich hiermit einverstanden, den Hersteller für jedwede sich daraus ergebende Verletzung Dritter zu entschädigen.

Dieses Gerät entspricht Teil 15 der FCC-Vorschriften und den RSS-Gen der IC-Vorschriften. Der Betrieb unterliegt den folgenden zwei Bedingungen: (1) Das Gerät darf keine schädlichen Interferenzen verursachen und (2) das Gerät muss alle empfangenen Interferenzen verarbeiten, einschließlich Interferenzen, die zu unerwünschtem Betrieb führen.

HINWEIS: Dieses Gerät wurde getestet und entspricht den Bedingungen für digitale Geräte der Klasse B gemäß Teil 15 der FCC-Vorschriften. Diese Bedingungen wurden entwickelt, um angemessenen Schutz vor störenden Interferenzen in der häuslichen Installation zu bieten. Dieses Gerät erzeugt und nutzt Funkfrequenzen und kann sie abstrahlen; wenn es nicht entsprechend der Anleitung installiert und verwendet wird, kann es die Funkkommunikation erheblich beeinträchtigen. Es gibt jedoch keine Garantie dafür, dass bei einer bestimmten Anlage keine Interferenzen auftreten.

Wenn das Gerät den Radio- oder TV-Empfang stört, was durch Ein- und Ausschalten geprüft werden kann, versuchen Sie, die Interferenz durch eine oder mehrere der folgenden Maßnahmen zu korrigieren:

- Verändern Sie die Ausrichtung oder den Standort der Empfangsantenne.
- Vergrößern Sie die Entfernung zwischen Gerät und Empfangsgerät.
- Schließen Sie das Gerät an eine Steckdose an einem anderen Stromkreis als dem des Empfangsgeräts an.
- Bitten Sie den Händler oder einen erfahrenen Techniker um Hilfe.

ACHTUNG: Damit das Gerät den Bedingungen für digitale Geräte der Klasse B gemäß Teil 15 der FCC-Vorschriften entspricht, muss es mit zertifizierten Peripheriegeräten und abgeschirmten Kabeln betrieben werden. Alle Peripheriegeräte müssen abgeschirmt und geerdet sein. Der Betrieb mit nicht zertifizierten Geräten oder nicht abgeschirmten Kabeln kann zu Störungen beim Empfang von Radio und TV führen.

MODIFIKATIONEN: Veränderungen und Modifikationen an diesem Gerät können dazu führen, dass die Garantie verfällt.

ES

INSTRUCCIONES DE INSTALACIÓN, INSTRUCCIONES DE USO, INSTRUCCIONES DE TRANSPORTE Y ALMACENAMIENTO

Garantía

En mophie nos comprometemos a crear productos de la mejor calidad posible. Para respaldar esto, este producto tiene garantía por 2 años. Para obtener más detalles sobre las condiciones de la garantía, las exclusiones y las limitaciones, visite: mophie.com/warranty. Esta garantía no afecta a los derechos legales que le correspondan. Guarde una copia del recibo como prueba de compra. Asegúrese de registrar el producto en mophie.com.

Exclusiones y limitaciones

Excepto para la garantía limitada expresamente indicada o en la medida en que la ley aplicable lo restrinja o prohíba, mophie niega expresamente toda responsabilidad respecto a otras garantías expresas o implícitas, incluyendo cualquier garantía de calidad, comercialización o idoneidad para un propósito en particular, y usted acepta específicamente que mophie no será responsable de ningún daño especial, incidental, indirecto, punitivo ni consecuente por incumplimiento de una garantía de cualquier tipo en relación con los productos mophie. Además, y sin limitar el carácter general de las anteriores exenciones de responsabilidad, la garantía limitada no cubre, bajo ninguna circunstancia, la sustitución ni el coste de ningún dispositivo electrónico ni propiedad personal que se encuentre dentro o fuera del producto mophie.

Servicio de atención al cliente

Teléfono: 1-888-8mophie
Internacional: +1 (269) 743-1340
Sitio web: www.mophie.com/cs

INSTRUCCIONES DE SEGURIDAD IMPORTANTES

Advertencia

El uso inadecuado de este producto puede provocar daños en el producto, exceso de calor, humo tóxico, fuego o explosión, de los que usted ("Comprador"), y no mophie llc ("Fabricante") es responsable. Cuando utilice este producto, debe seguir en todo momento unas precauciones de seguridad básicas, entre las que se incluyen las siguientes:

- ⚠ Lea todas las instrucciones antes de utilizar el producto.
- ⚠ Para reducir el riesgo de lesiones es precisa una supervisión atenta cuando el producto se utilice cerca de niños. Si no se hace, es responsabilidad exclusiva del comprador, que se compromete a indemnizar al fabricante por cualquier uso/mal uso no intencionado por parte de un menor.
- ⚠ No coloque los dedos ni las manos en el producto.
- ⚠ El empleo de accesorios no recomendados ni comercializados por el fabricante del dispositivo de alimentación puede representar un riesgo de incendio, descarga eléctrica o lesiones.

- ⚠ Para reducir el riesgo de causar daños en el enchufe y el cable eléctrico, tire del enchufe y no del cable cuando desconecte la powerstation.
 - ⚠ No utilice baterías ni aparatos dañados o modificados. Las baterías dañadas o modificadas pueden tener un comportamiento impredecible y susceptible de provocar incendios, explosiones o lesiones.
 - ⚠ No utilice el dispositivo de alimentación con un cable o enchufe dañados, o con un cable de salida deteriorado.
 - ⚠ No desmonte el dispositivo de alimentación; déjelo en manos de personal de servicio cualificado si es preciso repararlo o sustituirlo. El reensamblaje incorrecto puede representar un riesgo de incendio o de descarga eléctrica.
 - ⚠ Para reducir el riesgo de descarga eléctrica, desenchufe el dispositivo de alimentación de la toma de corriente antes de llevar a cabo cualquier tarea de servicio indicada.
 - ⚠ Durante la carga de la batería interna, busque un área bien aireada y no obstruya la ventilación de ninguna forma. No debe utilizarse en un espacio cerrado y sin ventilación, como una bolsa de transporte, un bolsillo o un bolso. Si no se siguen estas instrucciones se puede dañar la batería de la powerstation por sobrecalentamiento.
 - ⚠ En condiciones de uso abusivo, es posible que la batería expulse líquido; evite el contacto con él. En caso de contacto accidental, enjuague la zona con agua. Si el líquido entra en contacto con los ojos, solicite asistencia médica. El líquido expulsado de la batería puede provocar irritación o quemaduras.
 - ⚠ No exponga el dispositivo de alimentación al fuego ni a una temperatura excesiva. La exposición al fuego o a temperaturas superiores a 130 °C puede causar una explosión.
 - ⚠ Deje las tareas de servicio en manos de personal técnico cualificado y utilice únicamente recambios idénticos. De este modo se garantiza el mantenimiento de la seguridad del producto.
 - ⚠ Evite el contacto entre los puntos de la toma de salida de CA.
 - ⚠ No inserte ningún objeto extraño en los puertos o las aberturas del producto.
 - ⚠ No limpie el producto con sustancias químicas, jabones o detergentes abrasivos. Basta con frotar la carcasa con un paño suave.
 - ⚠ Asegúrese de que las tomas de carga del producto no se ensucien con pelusas u otros residuos.
 - ⚠ Las baterías deben reciclarse o desecharse según las directrices estatales y locales.
 - ⚠ Las baterías deben reciclarse o desecharse según las directrices estatales y locales. No tire nunca las baterías a la basura. La eliminación de las baterías en la basura es ilegal según las leyes y reglamentos estatales y medioambientales. Lleve siempre las baterías usadas a su centro local de reciclaje de baterías.
 - ⚠ En el caso improbable de que se produzca una fuga o explosión, utilice arena o un extintor de fuego químico.
 - ⚠ El producto puede calentarse en situaciones de uso prolongado a alta potencia. No lo cubra o envuelva, ni restrinja el producto de ninguna otra manera durante su uso.
 - ⚠ No desmonte el producto. No hay piezas en su interior que pueda reparar el usuario. Un reensamblaje incorrecto podría provocar descargas eléctricas o un incendio.
 - ⚠ No lo deje caer ni lo someta a impactos fuertes.
 - ⚠ No utilice el producto si ha recibido un golpe fuerte o algún otro tipo de daño.
 - ⚠ No lo perforo, aplaste ni someta a ningún impacto mecánico. Si lo hace, existe riesgo de descarga eléctrica a los usuarios y de daños materiales.
 - ⚠ Ni el producto ni sus accesorios son juguetes, y deben mantenerse alejados de los niños.
 - ⚠ Antes de utilizar su batería powerstation por primera vez, cárguela totalmente (de forma que cuando pulse el botón de estado de carga se iluminen los cuatro LED).
 - ⚠ No conecte un dispositivo con un consumo superior a 100 vatios al conector de AC de la batería powerstation.
 - ⚠ No tire nunca las baterías a la basura. Deshacerse de las baterías tirándolas a la basura es ilegal de acuerdo con las leyes y normas medioambientales estatales y federales. Lleve siempre las baterías usadas a su centro local de reciclaje de baterías.
- Almacenamiento: De -20 °C a 60 °C (de -4 °F a 140 °F)
 Descarga: De 10 °C a 40 °C (de 14 °F a 104 °F)
 Carga: De 0 °C a 35 °C (de 32 °F a 95 °F)

Información legal

Este producto está diseñado para utilizarlo exclusivamente con el dispositivo apropiado. Consulte el embalaje del dispositivo para determinar si este producto es compatible con su dispositivo concreto. El Fabricante no se hace responsable de ningún daño a ningún dispositivo que se derive del uso de este producto.

El Fabricante no será de ningún modo responsable, ni ante usted ni ante un tercero, de ningún daño que usted o el tercero pudieran sufrir como resultado del uso, intencionado o no, o de la mala utilización de este producto junto con cualquier dispositivo o accesorio distinto del dispositivo apropiado para el que se diseñó este producto. El Fabricante no será responsable de ningún daño que pudieran sufrir, tanto usted como un tercero, debido al uso inadecuado de este producto tal como se ha descrito anteriormente. Si usted es responsable del uso del producto con un dispositivo inadecuado y se produce algún daño como resultado de este, usted accede a indemnizar al Fabricante por cualquier lesión a un tercero o terceros.

Este dispositivo cumple el apartado 15 de las Reglas de la FCC y el RSS-Gen para las reglas IC. El funcionamiento está sujeto a las dos condiciones siguientes: (1) este dispositivo no puede causar interferencias perjudiciales y (2) este dispositivo debe aceptar cualquier interferencia que reciba, incluidas las interferencias que puedan dar lugar a un funcionamiento no deseado.

NOTA: Este equipo se ha probado y ha demostrado que cumple los límites para un dispositivo digital Clase B en virtud del apartado 15 de las Reglas de la FCC. Estos límites están diseñados para proporcionar una protección razonable frente a interferencias perjudiciales en una instalación residencial. Este equipo genera, utiliza y puede irradiar energía de radiofrecuencia y, si no se instala y se utiliza de acuerdo con las instrucciones, puede causar interferencias perjudiciales para las comunicaciones de radio. Sin embargo, no existe garantía de que no se produzcan interferencias en una instalación determinada.

Si el equipo causa interferencias perjudiciales para la recepción de radio o televisión, lo que se puede determinar al apagar y encender el equipo, el usuario debe intentar corregir dichas interferencias mediante la adopción de una o varias de las medidas siguientes:

- Reorientar o reubicar la antena de recepción.
- Aumentar la separación entre el equipo y el receptor.
- Conectar el equipo a un enchufe de un circuito diferente de aquel al que está conectado el receptor.
- Consultar al distribuidor o a un técnico experto para obtener ayuda.

PRECAUCIÓN: Para cumplir los límites del dispositivo digital Clase B, en virtud del apartado 15 de las Reglas de la FCC, este dispositivo debe usarse con periféricos certificados y cables blindados. Todos los periféricos deben estar blindados y conectados

a terra. El funcionamento con periféricos no certificados o cables no blindados puede dar lugar a interferencias de radio o en la recepción.

MODIFICACIÓN: Qualquer cambio o modificación de este dispositivo podría anular la garantía.

PT

INSTRUÇÕES DE INSTALAÇÃO, INSTRUÇÕES DE OPERAÇÃO, INSTRUÇÕES DE MOVIMENTAÇÃO E ARMAZENAMENTO

Garantia

Na mophie, estamos empenhados em fabricar produtos da mais alta qualidade. Para confirmar, este produto tem uma garantia de 2 anos. Para obter detalhes sobre os termos, exclusões e limitações da garantia, visite: mophie.com/warranty. Mantenha uma cópia do seu recibo de compra como comprovante de compra. Certifique-se de registrar seu produto em mophie.com.

Exclusões e Limitações

Exceto quanto à garantia limitada expressamente especificada ou até o ponto em que esta restrição seja expressamente proibida pela lei aplicável, a mophie expressamente renuncia a todas e quaisquer outras garantias expressas ou implícitas, incluindo qualquer garantia de qualidade, comercialização ou adequação para finalidade específica, e você concorda especificamente que a mophie não será responsável por quaisquer danos especiais, acidentais, indiretos, punitivos ou decorrentes da violação de qualquer garantia de qualquer tipo em qualquer produto mophie. Além de sem limites à generalidade das renúncias anteriores, a garantia limitada não cobrirá, em hipótese alguma, a substituição ou o custo de qualquer dispositivo eletrônico ou propriedade pessoal, dentro ou fora do produto mophie.

Serviço ao cliente

Telefone: 1-888-8mophie
Internacional: +1 (269) 743-1340
Site: www.mophie.com/cs

INSTRUÇÕES IMPORTANTES SOBRE SEGURANÇA

Aviso

O uso incorreto do produto poderá resultar em danos ao produto, calor excessivo, vapores tóxicos, fogo ou explosão, danos pelos quais você (o "Comprador"), e não a mophie LLC (o "Fabricante"), será responsável. AVISO – Ao utilizar este produto, sempre tome as precauções básicas, incluindo:

- ☒ Leia todas as instruções antes de usar o produto.
- ☒ Para reduzir o risco de ferimentos, uma supervisão cuidadosa é necessária ao usar o produto perto de crianças. Não fazer isso é responsabilidade exclusiva do comprador, que concorda em indenizar o Fabricante por qualquer uso não intencional/incorreto por um menor de idade.
- ☒ Não coloque os dedos ou as mãos dentro do produto.
- ☒ O uso de um acessório não recomendando nem vendido pelo fabricante pode ter risco de incêndio, choque elétrico ou ferimentos pessoais.
- ☒ Para reduzir o risco de danos à tomada e ao cabo elétrico, não puxe pelo cabo ao desconectar a powerstation.
- ☒ Não use um pacote de baterias ou acessório que esteja danificado ou modificado. Baterias danificadas ou modificadas podem ter operação imprevisível, com risco de incêndio, explosão ou ferimentos.
- ☒ Não opere o carregador com cabo, tomada de energia ou cabo de saída danificado.
- ☒ Não desmonte o carregador, se necessário, leve a uma assistência técnica autorizada. A remontagem incorreta tem risco de incêndio ou choque elétrico.
- ☒ Para reduzir o risco de choque elétrico, desligue o carregador da tomada antes de qualquer manutenção prevista.
- ☒ Ao carregar a bateria interna, opere em local bem ventilado, não obstrua a ventilação de forma alguma. O produto não deve ser usado em espaços fechados e sem ventilação adequada, como uma bolsa ou um bolso. Não observar essas instruções pode causar danos por superaquecimento à bateria da powerstation.
- ☒ Em condições extremas pode ser expelido líquido da bateria, não toque. Se tocar acidentalmente, lave com água. Se o líquido tocar os olhos, busque atendimento médico. O líquido expelido da bateria pode provocar irritação ou queimaduras.
- ☒ Não exponha o carregador ao fogo ou temperatura excessiva. A exposição ao fogo ou temperatura acima de 130 °C pode causar explosão.
- ☒ A manutenção deve ser realizada por pessoal qualificado, utilizando apenas peças originais. Isso garante manter a segurança do produto.
- ☒ Não toque nos contatos da porta de saída de CA.
- ☒ Não insira objetos estranhos nas portas ou aberturas do produto.
- ☒ Não limpe o produto com produtos químicos abrasivos, sabão ou detergente. Basta limpar a superfície com um pano macio.
- ☒ Confirme que as portas de carregamento não sejam contaminadas com fiapos ou outros detritos.
- ☒ As baterias devem ser recicladas ou descartadas conforme as orientações estaduais ou locais.
- ☒ As baterias devem ser recicladas ou descartadas conforme as orientações estaduais ou locais. Nunca descarte as baterias no lixo. O descarte de baterias no lixo é ilegal de acordo com a legislação e as regulamentações ambientais estaduais. Sempre leve as baterias usadas até seu centro de reciclagem de baterias local.
- ☒ No caso improvável de vazamento ou explosão use areia ou extintor químico.
- ☒ O produto pode aquecer se for usado em alta potência por muito tempo. Não cubra, embale nem restrinja a ventilação do produto durante a operação.
- ☒ Não desmonte o produto. Não há partes acessíveis ao usuário no aparelho. A remontagem incorreta tem risco de choque ou incêndio.
- ☒ Não deixe cair nem sofrer impactos fortes.
- ☒ Não opere o produto se ele tiver sido atingido por um golpe forte ou tenha sofrido outro dano.
- ☒ Não perfure, esmague nem golpeie o aparelho. Isso pode provocar choque elétrico ao usuário e danos ao equipamento.
- ☒ O produto e seus acessórios não são brinquedos, devem ser mantidos longe de crianças.
- ☒ Antes de utilizar sua bateria powerstation pela primeira vez, carregue totalmente (pressionar o botão de status de carga acende todos os status das 4 LEDs).
- ☒ Não conecte um dispositivo com um consumo de energia de mais de 100 watts ao conector CA da bateria powerstation.
- ☒ Todos os produtos foram submetidos a inspeção criteriosa de garantia de qualidade. Se você descobrir que seu dispositivo está excessivamente quente, emitindo odor, deformado, aquecido, cortado ou gerando ou demonstrando um fenômeno anormal,

interrompa imediatamente todo o uso do produto e entre em contato com o fabricante.

Armazenagem: -4 a 140 °F (-20 a 60 °C),
Descarga: 14 a 95 °F (-10 a 35 °C),
Carga: 32 a 104 °F (0 a 40 °C)

Requisitos legais

Este produto é destinado somente ao uso em conjunto com o dispositivo apropriado. Consulte a embalagem do seu dispositivo para determinar se este produto é compatível com o seu dispositivo específico. O fabricante não é responsável por quaisquer danos a qualquer dispositivo ocorridos durante o uso deste produto.

O fabricante não deve ser responsável de nenhuma forma por você ou qualquer terceiro por quaisquer danos que você ou qualquer terceiro possa sofrer como resultado do uso, intencional ou não, uso indevido deste produto em conjunto com qualquer dispositivo ou acessório além do dispositivo apropriado para o qual este produto é projetado. O fabricante não será responsável por quaisquer danos que você ou qualquer terceiro possa sofrer como resultado do mau uso deste produto conforme detalhado acima. Se você for o responsável pelo uso do produto com um dispositivo não intencionado e tal uso resultar em danos, você concorda em indenizar o fabricante por quaisquer ferimentos resultantes a quaisquer terceiros.

Este dispositivo está em conformidade com a parte 15 das Regras FCC e RSS-Gen das Regras IC. A operação está sujeita às duas condições seguintes: (1) Este dispositivo não pode causar interferências prejudiciais, e, (2) este dispositivo deve aceitar qualquer interferência recebida, incluindo interferência que possa causar operação indesejada.

NOTA: Este equipamento foi testado e comprovadamente atende aos limites de um dispositivo digital de Classe B, em conformidade com a parte 15 das Regras FCC. Estes limites foram estabelecidos para fornecer proteção razoável contra interferências prejudiciais em uma instalação residencial. Este equipamento gera, usa e pode irradiar energia de radiofrequência, e, se não for instalado e utilizado conforme as instruções, pode causar interferências prejudiciais a radiocomunicações. Entretanto, não existe garantia de que não haverá interferência em uma determinada instalação.

Se este equipamento causar interferência prejudicial à recepção de rádio ou televisão, o que pode ser determinado ao desligar e ligar o equipamento, recomendamos que o usuário tente corrigir a interferência por meio de uma ou mais das medidas que seguem:

- Repositione ou reloque a antena receptora.
- Aumente o espaço que separa o equipamento e o receptor.
- Conecte o equipamento a uma tomada em um circuito diferente do circuito em que o receptor estiver conectado.
- Consulte o revendedor ou um técnico especializado para suporte.

CUIDADO: Para estar em conformidade com os limites do dispositivo digital de Classe B, segundo a Parte 15 das Regras FCC, este dispositivo deve ser usado com periféricos certificados e cabos blindados. Todos os periféricos devem ser blindados e aterrados. A operação com periféricos não certificados ou cabos não blindados poderá resultar em interferências de rádio ou recepção.

MODIFICAÇÃO: Quaisquer alterações ou modificações realizadas neste dispositivo podem invalidar a garantia.

RU

ИНСТРУКЦИИ ПО УСТАНОВКЕ, ИНСТРУКЦИИ ПО ЭКСПЛУАТАЦИИ, ИНСТРУКЦИИ ПО ПЕРЕМЕЩЕНИЮ И ХРАНЕНИЮ

Гарантийные условия

Компания mophie стремится производить продукцию высочайшего качества. В подтверждение этого мы предлагаем полную 2 года гарантию на данное устройство (действует со дня продажи). Дополнительная информация в отношении условий гарантии, исключений и ограничений приведена онлайн по адресу: mophie.com/warranty. Данная гарантия не ограничивает Ваши законные права. Сохраните копию чека для подтверждения факта покупки. Обязательно зарегистрируйте приобретенное изделие на веб-сайте mophie.com.

Исключения и ограничения

За исключением ограниченной гарантии, прямо предусмотренной настоящим документом, а также в рамках, в которых действующим законодательством предусмотрены какие-либо ограничения и запреты, компания mophie прямо отказывается от любых иных гарантий, явно выраженных или подразумеваемых, включая любые гарантии, имеющие отношение к качеству, коммерческой пригодности либо пригодности для определенных целей, и настоящим вы соглашаетесь с тем, что mophie не несет ответственности за какие-либо особые, случайные, косвенные, штрафные и последующие убытки, возникающие в связи с нарушением гарантийных условий на любое изделие mophie. В дополнение и без ограничения общего характера вышеизложенных оговорок об ограничении ответственности, данная ограниченная гарантия ни при каких обстоятельствах не распространяется на замену и возмещение стоимости каких-либо электронных устройств или личного имущества, используемого внутри изделия mophie или за его пределами.

Служба поддержки клиентов

Телефон: 1-888-8mophie
Международный номер: +1 (269) 743-1340
Веб-сайт: www.mophie.com/cs

ВАЖНЫЕ ИНСТРУКЦИИ ПО ТЕХНИКЕ БЕЗОПАСНОСТИ

Предупреждение

Неудачнее использование этого изделия может привести к его повреждению, выделению токсичного дыма в результате перегрева, пожару или взрыву — за этот ущерб ответственность несете вы («Покупатель»), а не компания mophie llc («Изготовитель»). При использовании данного изделия всегда следует соблюдать основные меры предосторожности, в том числе следующие:

- ⚠ Перед использованием данного изделия ознакомьтесь со всеми инструкциями.

- ☒ Чтобы снизить риск получения травм, необходимо внимательно наблюдать за использованием изделия рядом с детьми. Ответственность за невыполнение этого требования целиком ложится на покупателя, который соглашается гарантировать возмещение ущерба Изготовителю, возникающего в результате использования изделия не по назначению или ненадлежащего использования несовершеннолетним лицом.
- ☒ Не суйте пальцы или руки в изделие.
- ☒ Использование принадлежностей, не рекомендуемых или не продаваемых производителем блока питания, может создать риск возгорания, поражения электрическим током или причинения травмы людям.
- ☒ Чтобы снизить риск повреждения электрической вилки и шнура, при отключении powerstation тяните за вилку, а не за шнур.
- ☒ Не используйте поврежденные или модифицированные аккумуляторы или устройства. Поврежденные или модифицированные аккумуляторы могут вести себя непредсказуемо, что может привести к возгоранию, взрыву или травмам.
- ☒ Не используйте блок питания с поврежденными шнуrom или вилкой, а также с поврежденным выходным кабелем.
- ☒ Не разбирайте блок питания; обратитесь к квалифицированному специалисту по обслуживанию, если требуется обслуживание или ремонт. Неправильная повторная сборка может создать риск возгорания или поражения электрическим током.
- ☒ Чтобы снизить риск поражения электрическим током, отключите блок питания от розетки перед выполнением каких-либо предписанных работ по обслуживанию.
- ☒ При зарядке встроенного аккумулятора работайте в хорошо проветриваемом помещении и никоим образом не ограничивайте вентиляцию. Изделие запрещается использовать в закрытом невентилируемом месте, например, в сумке для переноски, кармане или небольшой сумке. Несоблюдение этих инструкций может привести к повреждению аккумулятора powerstation в результате перегрева.
- ☒ При нарушении правил эксплуатации из аккумулятора может вытечь жидкость; избегайте контакта с ней. При случайном контакте промойте водой. При попадании жидкости в глаза дополнительно обратитесь за медицинской помощью. Жидкость, вытекающая из аккумулятора, может вызвать раздражение или ожоги.
- ☒ Не подвергайте блок питания воздействию огня или чрезмерной температуры. Воздействие огня или температуры выше 130 °C может привести к взрыву.
- ☒ Обслуживание должен выполнять квалифицированный специалист по ремонту с использованием только идентичных запасных частей. Это позволит сохранить безопасность изделия.
- ☒ Не прикасайтесь к выходному порту переменного тока в какой-либо его точке.
- ☒ Не вставляйте посторонние предметы в порты или отверстия изделия.
- ☒ Не очищайте изделие агрессивными химикатами, мылом или моющими средствами. Всегда протрите корпус мягкой тканью.
- ☒ Убедитесь, что в зарядных портах изделия нет волос или другого мусора.
- ☒ Аккумуляторы следует сдавать на переработку или утилизацию в соответствии с государственными и местными правилами.
- ☒ Аккумуляторы следует сдавать на переработку или утилизацию в соответствии с государственными и местными правилами. Никогда не выбрасывайте аккумуляторы вместе с бытовыми отходами. Выбрасывание аккумуляторов вместе с бытовыми отходами представляет собой нарушение национального законодательства, а также законов и нормативных требований в отношении охраны окружающей среды. Всегда сдавайте использованные аккумуляторы в местный центр по их утилизации.
- ☒ оборудования, и если они повреждены, немедленно отключите питание и обратитесь к своему дилеру или в наш центр обслуживания клиентов.
- ☒ В маловероятном случае утечки или взрыва используйте песок или химический огнетушитель.
- ☒ Изделие может нагреться при длительной работе на высокой мощности. Не накрывайте, не обматывайте или иным образом не ограничивайте изделие во время работы.
- ☒ Не разбирайте изделие. Внутри него нет деталей, обслуживаемых пользователем. Неправильная повторная сборка может создать риск поражения электрическим током или возгорания.
- ☒ Не роняйте и не подвергайте сильному удару.
- ☒ Не используйте изделие, если оно подверглось сильному удару или было повреждено каким-либо иным образом.
- ☒ Не прокалывайте, не раздавливайте и не подвергайте механическим ударам. Это может привести к поражению пользователей электрическим током и повреждению оборудования.
- ☒ Изделие и принадлежности к нему не являются игрушками и должны храниться в недоступном для детей месте.
- ☒ Перед первым использованием аккумулятора powerstation полностью зарядите его (при нажатии на кнопку уровня заряда должны гореть все 4 индикатора состояния LED).
- ☒ Не подключайте устройство с потреблением тока более 100 Вт к разъему переменного тока аккумулятора powerstation.
- ☒ Все изделия прошли полный контроль качества. Если Вы обнаружили, что устройство перегрелось, выделяет какой-либо запах, деформировалось, истерлось, имеет сколы, подвергается аномальному воздействию или демонстрирует аномальное поведение, немедленно прекратите использование устройства и обратитесь к Изготовителю.

Хранение: от -20 до 60 °C (от -4 до 140 °F)

Разрядка: от -10 до 40 °C (от 14 до 104 °F)

Зарядка: от 0 до 35 °C (от 32 до 95 °F)

Юридическая информация

Данное изделие предназначено для использования только с определенным устройством. Изучите информацию на упаковке, чтобы определить, совместимо ли данное изделие с определенным устройством. Изготовитель не несет ответственности за повреждение любого устройства в результате использования данного изделия.

Изготовитель не при каких обстоятельствах не несет перед пользователем и перед третьей стороной ответственности за ущерб, который пользователь или третья сторона могли понести в результате использования, в соответствии или не в соответствии с его предназначением, либо неверного использования этого изделия совместно с каким-либо устройством или принадлежностью кроме соответствующего устройства, для которого предназначено это изделие. Изготовитель не несет ответственности за любой ущерб, который пользователь или третья сторона могли понести в результате неверного использования этого изделия, как было описано выше. Если Покупатель несет ответственность за использование изделия с ненадлежащим устройством или его повреждение в результате такого использования, то Покупатель соглашается освободить Изготовителя от ответственности за любое повреждение перед третьей(-ими) стороной(-ами).

Настоящее устройство соответствует требованиям, изложенным в части 15 Правил Федеральной комиссии по связи США (FCC) и в Общих правилах эксплуатации радиочастотного оборудования. При работе устройства должны соблюдаться два следующих условия: (1) данное устройство не должно создавать вредных помех; (2) данное устройство должно выдерживать любые внешние помехи, включая помехи, которые могут привести к неправильной работе устройства.

ПРИМЕЧАНИЕ: данное оборудование прошло испытания и признано соответствующим установленным предельным значениям для цифровых устройств класса В, описанным в части 15 Правил Федеральной комиссии по связи США (FCC).

Данные ограничения предназначены для обеспечения приемлемой защиты от помех при установке и использовании зарядного устройства в жилых помещениях. Данное устройство генерирует, использует и излучает радиочастотную энергию и при установке и эксплуатации с нарушением инструкций может создавать помехи для радиосвязи. Однако в отдельных случаях помехи могут возникнуть и при правильном использовании устройства.

Если данный прибор создаст помехи для приема радио- или телевизионных сигналов, что можно определить путем включения и выключения прибора, пользователю следует устранить помехи одним из перечисленных ниже способов:

- Изменить ориентацию или местоположение приемной антенны.
- Увеличить расстояние между прибором и приемником.
- Подключить прибор к электрической розетке в цепи, отличной от той, к которой подключен приемник.
- Обратиться за помощью к продавцу прибора или опытному специалисту по теле- и радиотехнике.

ПРЕДОСТЕРЕЖЕНИЕ! С целью обеспечения соответствия ограничениям на цифровые устройства класса В (согласно части 15 правил Федеральной комиссии по связи США (FCC)) данное устройство должно использоваться с сертифицированным периферийным оборудованием и экранированными кабелями. Все внешнее оборудование должно быть защищено и заземлено. Применение неодобренного внешнего оборудования или неэкранированных кабелей может создавать помехи для приема радиосигналов.

МОДИФИКАЦИЯ: Внесение любых изменений или модификаций в данное устройство может привести к аннулированию гарантии на него.



KURULUM TALİMATLARI, ÇALIŞTIRMA TALİMATLARI, TAŞIMA VE SAKLAMA TALİMATLARI

Garanti

mophie olarak, mümkün olan en kaliteli ürünleri yapmayı taahhüt ediyoruz. Bunun ispatı olarak, bu ürün 2 yıl garantilidir. Garanti hükümleri, istisnalar ve sınırlamalar hakkında tüm bilgiler için lütfen ziyaret edin: mophie.com/warranty. Bu garanti, sahip olabileceğiniz yasal hakları etkilemez. Alım makbuzunun bir suretini satın alma kanıtı olarak saklayın. Ürününüzü mophie.com adresinde etkinleştirmeyi unutmayın.

İstisnalar ve Sınırlamalar

Özellikle belirtilen sınırlı sorumluluk ya da geçerli yasayla kısıtlanan veya yasaklananlar hariç olmak üzere, mophie kalite ve ticarete elverişlilik veya belirli bir amaç için uygunluk da dahil olmak üzere, sarahaten ya da ima yoluyla belirtilmiş hiçbir garanti ya da teminatı kabul etmez ve siz mophie'nin herhangi bir mophie ürünü üzerinde herhangi bir garanti ihlalinin kaynaklanacak her türlü özel, tesadüf, dolaylı, cezai veya netice kabilinden doğan hasarlarla ilgili hiçbir sorumluluk kabul etmeyeceğini açıkça kabul edersiniz. Yukarıdaki sorumluluk reddine ilave olarak ve bununla genellikliğini sınırlamak için, işbu sınırlı sorumluluk hiçbir şekilde mophie ürününün içinde veya dışındaki hiçbir elektronik cihazın ya da kişisel mülkiyetin değiştirilmesini ya da maliyetini kapsamaz.

Müşteri Hizmetleri

Telefon: 1-888-8mophie
Uluslararası: +1 (269) 743-1340
Web: www.mophie.com/cs

ÖNEMLİ GÜVENLİK TALİMATLARI

Uyarı

Bu ürünün hatalı kullanımı ürünün hasar görmesine, aşırı ısınmaya, zehirli dumanlara, yangın veya patlamaya yol açabilir ve bu tür durumlardan mophie llc ("Üretici") değil siz ("Satın Alan") sorumlu olursunuz. Bu ürünü kullanırken, aşağıdakiler dahi olmak üzere temel önlemlere her zaman uyulmalıdır:

- ❗ Ürünü kullanmadan önce tüm talimatları okuyun.
- ❗ Yaralanma riskini azaltmak için, ürün çocukların yakınında kullanırken yakın gözetim gereklidir. Bunu yapmamak, bir çocuk tarafından amaç dışı kullanım veya hatalı kullanım için Üretici'yi tazmin etmeyi kabul eden satın alınan sorumluluğundadır.
- ❗ Parmaklarınızı veya ellerinizi ürünün içine sokmayın.
- ❗ Güç paketinin üreticisi tarafından tavsiye edilmeyen veya satılmayan bir aksesuar kullanılması yangın, elektrik çarpması veya yaralanma riskine yol açabilir.
- ❗ Elektrik fişi ve kablosunun zarar görmesi riskini azaltmak için, powerstation'ın bağlantısını keserken kabloyu değil fişi çekin.
- ❗ Hasar görmüş veya üzerinde değişiklik yapılmış bir pil paketini veya cihazı kullanmayın. Hasar görmüş veya üzerinde değişiklik yapılmış piller, yangın, patlama veya yaralanma riskiyle sonuçlanan öngörülemez davranış sergileyebilirler.
- ❗ Güç paketini hasar görmüş bir kablo veya fişle ya da hasar görmüş bir çıkış kablosuyla çalıştırmayın.
- ❗ Güç paketini parçalamayın, servis veya onarım gerektirildiğinde nitelikli bir servis personeline teslim edin. Hatalı birleştirme yangın veya elektrik çarpması riskine yol açabilir.
- ❗ Elektrik çarpması riskini azaltmak için, herhangi bir talimatlı servis işlemine girişmeden önce güç paketinin fişini prizden çekin.
- ❗ Dahili pili şarj ederken iyi havalandırılan bir alanda çalışın ve havalandırmayı herhangi bir şekilde engellemeyin. Cihaz bir taşıma çantası, cep veya cüzdan gibi kapalı, havalandırmaz bir alanda çalıştırılmamalıdır. Bu talimatlara uyulmaması, aşırı ısınma nedeniyle powerstation pillinin zarar görmesine yol açabilir.
- ❗ Şiddetli koşullar altında pilden sıvı sızabilir; temastan sakının. Kazara temas meydana gelirse bol suyla yıkayın. Sıvının gözlerle teması halinde tıbbi yardım alın. Pilden sızan sıvı tahriş veya yanmaya neden olabilir.
- ❗ Bir güç paketini ateşe veya aşırı sıcaklığa maruz bırakmayın. Ateşe veya 130°C'nin üzerinde sıcaklıklara maruz kalma, patlamaya yol açabilir.
- ❗ Servis işlemlerinin nitelikli bir onarım personeli tarafından yalnızca özdeş yedek parçalar kullanılarak yapılmasını sağlayın. Bu, ürünün güvenliğinin korunmasını sağlayacaktır.
- ❗ AC çıkış portuna herhangi bir noktadan dokunmayın.
- ❗ Ürünün portlarına veya açıklıklarına herhangi bir yabancı nesne sokmayın
- ❗ Ürünü sert kimyasallarla, sabunlar veya deterjanlarla temizlemeyin. Yalnızca kasayı yumuşak bir bezle silin.
- ❗ Ürünün şarj portlarının havaya başka birikintilerle kirlenmediğinden emin olun.
- ❗ Piller devlet veya yerel yönetim kılavuz ilkelerine göre geri dönüştürülmeli veya imha edilmelidir.

- ⌘ Piller devlet veya yerel yönetim kılavuz ilkelerine göre geri dönüştürülmeli veya imha edilmelidir. Pilleri asla çöpe atmayın. Pillerin çöpe atılması devlet ve çevre yasaları ve düzenlemelerine göre yasaktır. Kullanılmış pilleri her zaman yerel pil geri dönüştürme merkezine götürün.
- ⌘ Ne kadar düşük ihtimal olsa da sızıntı veya patlama durumunda kum veya kimyasal yangın söndürücü kullanın.
- ⌘ Ürün uzun süre yüksek güçte çalıştırıldığında ısınabilir. Çalışma esnasında ürünü örtmeyin, sarmayın veya başka şekilde soğutmayın.
- ⌘ Ürünü parçalamayın. İçinde kullanıcının müdahale edebileceği parça bulunmamaktadır. Hatalı birleştirme elektrik çarpmaya veya yangın tehlikesine yol açabilir.
- ⌘ Düşürmeyin veya güçlü darbelerle maruz bırakmayın.
- ⌘ Ürün sert bir darbe almışsa veya başka şekilde herhangi bir hasar görmüşse ürünü kullanmayın.
- ⌘ Delmeyin, ezmeyin veya mekanik şoka maruz bırakmayın. Aksi halde kullanıcı için elektrik çarpması veya ekipman hasarı söz konusu olabilir.
- ⌘ Ürün ve aksesuarları oyuncak değildir ve çocuklardan uzak tutulmalıdır.
- ⌘ powerstation bataryanızı ilk kez kullanmadan önce tamamen şarj edin (şarj durum düğmesine bastığınızda 4 durum LED'i de yanmalıdır).
- ⌘ powerstation pilin AC konnektörüne 100 vattın üzerinde elektrik tüketen bir aygıt bağlamayın.
- ⌘ Pilleri hiçbir zaman çöpe atmayın. Pillerin çöpe atılması devlet ve eyalet yasa ve düzenlemelerine göre yasaya aykırıdır. Kullanılmış pilleri her zaman yerel pil geri kazanma merkezine götürün.

Saklama: -20°C - 60°C (-4°F - 140°F),

Deşarj: -10°C - 40°C (14°F - 104°F),

Şarj: 0°C - 35°C (32°F - 95°F)

Yasal

Bu ürün sadece uygun cihazlarla birlikte kullanılmak üzere üretilmiştir. Bu ürünün belirli cihazınızla uyumlu olup olmadığını belirlemek için lütfen cihazın ambalajını okuyun. Üretici, bu ürünün herhangi bir cihazda kullanılmasıyla kaynaklanacak hiçbir hasardan sorumlu tutulamaz.

Bu ürünün, tasarlandığı amaca uygun cihaz dışında herhangi bir cihaz ya da aksesuarla kasıtlı veya kasıtsız kullanılmasının ya da yanlış kullanımının sizde ya da herhangi bir üçüncü tarafta doğuracağı herhangi bir zarar için üretici sizde veya herhangi bir üçüncü tarafa karşı hiçbir şekilde sorumlu tutulamaz. Üretici, ürünün yukarıda belirtildiği gibi uygunsuz kullanımının sizde veya herhangi bir üçüncü tarafta doğuracağı hasardan sorumlu tutulamaz. Ürünün amaçlanmamış bir cihazda kullanılmasından sorumlu olmanız ve bu kullanımdan hasar doğması halinde, Üreticiyi üçüncü tarafların karşılaşacağı zararlar konusunda tazmin etmeyi kabul ediyorsunuz.

Bu cihaz, FCC Kuralları Bölüm 15 ve IC Kuralları RSS-Gen Bölümüne uygundur. Kullanımı bu iki koşula bağlıdır: (1) Bu cihaz zararı parazite neden olmalıdır ve (2) bu cihaz istenmeyen işleme olacak parazit de dahil, her türlü parazit alısını kabul etmelidir.

NOT: Bu cihaz FCC Kuralları 15. bölüm uyarınca test edilmiş ve B Sınıfı dijital cihazların sınırlarına uygun olduğu belirlenmiştir. Bu sınırlamalar konut olarak kullanılan bir binadaki zararlı parazitlere karşı uygun bir koruma sağlanması amacıyla belirlenmiştir. Bu cihaz radyo frekans enerjisi oluşturur, kullanılır ve yayılabilir, talimatlara uygun kurulduğunda ya da kullanılmadığında radyo iletişiminde zararlı parazite neden olabilir. Ne var ki, belirli bir kuruluma parazit olmayacağı garanti edilemez.

Bu cihaz radyo veya televizyon sinyal alımlarında zararlı parazitlere neden olursa bu durum cihaz açılıp kapandığında belirlenebilir ve kullanıcının aşağıdaki önlemlerden biri veya birkaçını kullanarak paraziti düzeltmesi beklenir:

- Alıcı anteni yeniden yönlendirin ya da yerini değiştirin.
- Ekipman ve alıcı arasındaki mesafeyi artırın.
- Ekipmanı alıcının bağlı olduğu şebekeden farklı bir şebekedeki prize bağlayın.
- Yardım için bayiye ya da deneyimli bir teknisyene başvurun.

UYARI: Federal Haberleşme Mevzuatı'nın 15. bölümündeki B Sınıfı dijital cihaz sınırlarına uymak için, bu cihazın onaylı çevre birimleri ve zırlı kablolarla kullanılması zorunludur. Tüm çevre birimlerinin zırlı ve topraklı olması gerekir. Onaysız çevre birimleri ve zırlızsız kablolarla kullanmak radyo ve sinyalde parazite neden olabilir.

TADİLAT: Bu cihaz üzerinde yapılacak herhangi bir değişiklik ya da tadilat garantiyi hükümsüz kılar.

JA

取り付け、操作、移動、保管に関する注意事項

保証

mophieでは、最高品質の製品作りに専念しています。これをバックアップするために、この製品は2年間保証されます。保証条件、除外、制限に関する詳細については、mophie.com/warrantyをご覧ください。この保証は、お客様に付与される法的権利に影響を及ぼすことはありません。購入証明として、購入時の領収書を保管してください。必ずmophie.comで製品を登録してください。

除外と制限

明示的に記載されている限定保証、もしくは適用法により制限または禁止されている場合を除き、mophieは、明示あるいは黙示を問わず、品質、商品性、特定目的への適合性の保証を含むその他のいかなる保証についても明確に否認します。また、お客様は、mophie製品に関するいかなる保証不履行に起因する特別、偶発的、間接的、懲罰的、派生的な損害についても、mophieが責任を負わないこと明確に同意したものとします。前述の否認に関する普遍性に加え、この普遍性を制限することなく、本限定保証では、いかなる場合も、mophie製品内部・外部の電子機器または個人財産を交換したり、その代金を補償したりすることはありません。

カスタマーサービス

電話: 1-888-8mophie

国外から: +1 (269) 743-1340

Webサイト: www.mophie.com/cs

安全上の重要な注意事項

警告

本製品の不適切な使用により、製品の損傷、過剰な熱、有毒ガス、火災、爆発などが発生する可能性があります。これらによって発生した損害はお客様（以下「購入者」）の責任であり、mophie llc（以下「製造者」）の責任ではありません。本製品をご使用の際には、以下のような基本的な注意事項を必ず守ってください：

- ※ 製品のご使用前に、すべての注意事項をお読みください。
- ※ けがの危険性を減らすため、お子さまの近くで使用する場合は、十分な監視が必要です。そのような使用によって損害が発生した場合、購入者の責任となり、購入者はメーカーに補償することに同意するものとします。
- ※ 製品に指や手を差し込まないでください。
- ※ 電源パックの製造元が推奨または販売していないアタッチメントのご使用は、火災、感電、または人身事故の原因となる危険性があります。
- ※ 電気プラグやコードの破損を防ぐため、powerstation（パワーステーション）の接続を外すときは、コードではなくプラグを持って引き抜いてください。
- ※ バッテリーパックまたは機器の改造品や損傷のあるものを使用しないでください。損傷のあるバッテリーや改造品は、予期しない動作につながり、火災、爆発、またはけがの原因となる危険性があります。
- ※ 破損したケーブルやプラグ、または破損した出力ケーブルを使用して電源パックを操作しないでください。
- ※ 電源パックを分解しないでください。メンテナンスまたは修理が必要な場合は、資格のあるメンテナンス技術者にご依頼ください。
- ※ 分解後の組み立てが適切でない時、火災や感電の原因となる危険性があります。
- ※ 内蔵電池を充電する際は、風通しのよい場所で作業し、絶対に換気の経路をふさがないでください。キャリアパック、ポケット、財布など、密閉された換気の悪い場所で操作しないでください。これらの指示に従わなかった場合、過熱により powerstation（パワーステーション）のバッテリーが破損する可能性があります。
- ※ 内蔵バッテリーを充電する場合は、換気の良い場所で行い、換気が滞らないようにご注意ください。
- ※ バッテリーを乱暴に扱うと、液体が噴出することがあります。この液体には触らないでください。万が一誤って触った場合は、水で洗い流してください。液体が目に入った場合は、さらに医師の診察を受けてください。バッテリーから噴出した液体は、炎症や火傷の原因になることがあります。
- ※ 電源パックが火気や高温に触れることのないようご注意ください。130°C を超える高温や火気に触れると、爆発する恐れがあります。
- ※ メンテナンス関連作業は資格のある修理技術者が行い、交換部品は元のものと同じ部品をお使いください。これにより、製品の安全性を維持できます。
- ※ どのような場合も AC 出力ポートに触れないでください。
- ※ 製品のポートや開口部に異物を挿入しないでください。
- ※ 製品のクリーニングは、刺激の強い化学薬品、石鹸、洗剤を使用しないでください。柔らかい布でケースをふいて汚れを落とすだけにしてください。
- ※ 製品の充電ポートに絡まりやその他のゴミが付着しないよう、十分ご注意ください。
- ※ バッテリーは、国や地方自治体のガイドラインに従ってリサイクルまたは廃棄する必要があります。バッテリーは絶対に一般ゴミとして捨てないでください。バッテリーを一般ゴミとして捨てることは、地方自治体が定める法および環境法の下で違法とされています。使用済みのバッテリーは、必ずお近くの電池リサイクルセンターへお持ちください。
- ※ 落下による破損： 機器の落下による部品の破損にごご注意ください。破損した場合は直ちに電源を切り、販売店または弊社カスタマーセンターまでご連絡ください。
- ※ 万が一、液漏れや爆発が発生した場合は、砂をかけるか化学消火器を使用してください。
- ※ 高出力や長時間使用すると、製品が高温になることがあります。動作中に
- ※ 製品を覆ったり包んだり、その他の方法で製品に負荷をかけないでください。
- ※ 製品を分解しないでください。内部にはユーザーが修理できる部品はありません。分解後の組み立てが適切でない時、感電または火災の危険につながる可能性があります。
- ※ 落としたり、強い衝撃を与えたりしないでください。
- ※ 強い衝撃を受けた場合、またはなんらかの形で破損した場合は、製品を操作しないでください。
- ※ 穴を開けたり、押しつぶしたり、機械的衝撃を与えたりしないでください。感電や、機器の損傷につながる危険性があります。
- ※ 製品および付属品はおもちゃではありません。お子様の手が届かないようご注意ください。
- ※ 最初に powerstation バッテリーを使用するときは、使用前にフル充電してください（充電ステータスボタンを押すと、4つのステータスLEDがすべて点灯します）。
- ※ 消費電力100W以上のデバイスはpowerstation/バッテリーのACコネクタに接続しないでください。
- ※ バッテリーをごみとして廃棄しないでください。バッテリーをごみとして廃棄する行為は、州政府および連邦政府の環境関連の法規制に違反します。使用済みのバッテリーは、お近くのバッテリーリサイクルセンターへ持ち込んでください。

保管：-4°F - 140°F (-20°C - 60°C)

放電：14°F - 104°F (-10°C - 40°C)

充電：32°F - 95°F (0°C - 35°C)

法律

この製品は、適切なデバイスと組み合わせるよう設計されています。お使いのデバイスのパッケージを参照して、この製品とお使いのデバイスに互換性があるかどうかを判断してください。当メーカーは、本製品の使用によって生じるいかなるデバイスへの損害に対しても責任を負いません。

当メーカーはいかなる場合も、この製品と互換性がある適切なデバイス以外のデバイスやアクセサリとの併用については、この製品の意図した使用または意図しない使用、あるいは誤用の結果として、購入者または第三者が被る可能性があるいかなる損害についても、購入者または第三者に対して責任を負いません。当メーカーは、上記で解説したように、本製品の誤用の結果として、購入者または第三者が被る可能性があるいかなる損害についても責任を負いません。想定していないデバイスでの本製品の使用、およびそのような使用の結果として生じた損害の責任が購入者にある場合は、第三者に生じるいかなる損害についても当メーカーを免責することに同意するものとします。

本デバイスは、FCC規則パート15およびFCC規則R55-Genに準拠しています。操作は次の2つの条件が前提になります。(1)本デバイスは有害な干渉を発生させません。(2)本デバイスは、望ましくない動作を引き起こす可能性のある干渉をはじめ、受信したすべての干渉を受け入れなければならない。

注意：本装置はテストの結果、FCC規則パート15に従い、クラスBデジタルデバイスの規制に準拠していることが確認されています。これらの規制は、住宅での取り付けにおいて、有害な干渉から適正に保護することを目的としています。本装置は、無線周波エネルギーを発生し、放射する可能性があります。指示に従った設置と使用を行っていない場合は、無線通信に有害な干渉を起すことがあります。ただし、特定の設置条件で干渉が発生しないという保証はありません。

本装置の電源のオン/オフ操作によって、本装置がラジオやテレビの受信に有害な干渉を起こすことが判明した場合は、次のいずれかの手段で干渉の修正を試みてください。

- 受信アンテナの向きまたは位置を変える。
- 装置と受信機の距離を離す。
- 受信機が接続されている回路とは別の回路のコンセントに装置を接続する。
- 販売店または経験豊富な技術者に相談する。

注意: FCC規則パート15に基づきクラスBデジタルデバイスの規制に準拠するためには、本デバイスでは認証された周辺機器および遮蔽ケーブルを使用する必要があります。すべての周辺機器は遮蔽し、接地する必要があります。保証されていない周辺装置や遮蔽されていないケーブルを使って操作を行うと、無線通信や受信に干渉を起こすことがあります。

改造: このデバイスに改良または改造を加えると保証が無効になる場合があります。

KO

설치 지침, 작동 지침, 이동 및 보관 지침

품질보증

mophie는 최고 품질의 제품을 만들기 위해 최선을 다하고 있습니다. 이를 백업하기 위해 이 제품은 2년간 보증이 됩니다. 보증 조건, 예외 사항 및 제한 사항에 관한 자세한 내용은 다음을 방문하십시오: mophie.com/warranty. 이 보증은 귀하가 보유할 수도 있는 다른 법적 권리에 영향을 미치지 않습니다. 구입 영수증을 구입 증명 자료로 보관하십시오. mophie.com에서 제품을 등록해야 합니다.

제외 및 제한 사항

mophie는 명시된 제한 보증 또는 적용 법률에 의해 제약 또는 금지된 범위까지를 제외하고 품질, 상품성 또는 특정 한 목적에 대한 적합성을 비롯해 명시적이거나 암묵적인 특정한 기타 모든 보증을 영백히 부인하고 사용자는 mophie가 어떠한 mophie 제품에서 어떠한 종류의 보증 위반으로 인한 특별한, 우발적, 간접적, 징벌적 또는 결과적 손해에 대해 책임을 지지 않는다는 데 영백히 동의합니다. 전술한 책임 거부에 대한 일반성에 더하여, 그리고 이를 제한할 없 법 제한 보증은 어떠한 경우에도 mophie 제품 내, 외부의 전자장치나 개인 재산의 교체나 비용을 보상하지 않습니다

고객 서비스

전화: 1-888-8mophie
해외 전화: +1 (269) 743-1340
웹 사이트: www.mophie.com/cs

중요 안전 지침

경고

본 제품의 부적절한 사용으로 인해 제품 손상, 파열, 유독 가스, 화재 또는 폭발 등이 발생하여 사용자(“구매자”)가 피해를 입는 경우, mophie llc(“제조자”)는 어떠한 책임도 지지 않습니다. 이 제품을 사용할 때는 항상 다음을 포함한 기본 주의 사항을 따라야 합니다.

- ※ 제품을 사용하기 전에 모든 지침을 읽으십시오.
- ※ 부상 위험을 줄이기 위해, 이동과 가까운 곳에서 제품을 사용할 때는 세심한 감독이 필요합니다. 그렇게 하지 않는 것은 구매자의 전적인 책임이며, 구매자는 의도하지 않은 미성년자의 사용/오용으로 인해 발생하는 배상 청구 또는 피해에 대해 제조자에게 배상하는 데 동의합니다.
- ※ 제품을 손가락이나 손을 넣지 마십시오.
- ※ 전원 팩 제조업체에서 권장하거나 판매하지 않는 부속품을 사용하면 화재, 감전 또는 부상 위험이 발생할 수 있습니다.
- ※ 전기 플러그와 코드가 손상될 위험을 줄이려면 powerstation을 분리할 때 코드가 아닌 플러그를 당기십시오.
- ※ 손상되거나 수정된 배터리의 팩이나 어플라이언스를 사용하지 마십시오. 손상되거나 수정된 배터리는 예기치 못한 동작을 보여 화재, 폭발 또는 부상 위험을 초래할 수 있습니다.
- ※ 코드가 플러그가 손상되었거나 슬러 케이블이 손상된 상태에서 전원 팩을 작동하지 마십시오.
- ※ 전원 팩을 분해하지 말고 서비스 또는 수리가 필요할 때 자격을 갖춘 서비스 담당자에게 전달하십시오. 잘못 재조립하면 화재 또는 감전 위험이 발생할 수 있습니다.
- ※ 감전 위험을 줄이려면 지시된 서비스를 시도하기 전에 전원 팩의 플러그를 콘센트에서 뽑으십시오.
- ※ 내부 배터리를 충전할 때는 환기가 잘 되는 곳에서 작업하고, 어떤 식으로든 환기를 제한하지 마십시오. 휴대용 가방, 주머니 또는 핸드백과 같은 밀폐되고 통풍이 되지 않는 공간에서 작동해서는 안 됩니다. 이 지침을 따르지 않을 경우 과열로 인해 powerstation 배터리가 손상될 수 있습니다.
- ※ 가혹한 조건에서는 배터리에서 액체가 배출될 수 있습니다. 접촉을 피하십시오. 실수로 접촉이 발생한 경우 물로 씻어내십시오. 액체가 눈에 들어간 경우 추가로 의사의 진찰을 받으십시오. 배터리에서 액체가 배출되면 지극히나 화상의 원인이 될 수 있습니다.
- ※ 전원 팩을 화재나 과도한 온도에 노출시키지 마십시오. 화재 또는 130°C 이상의 온도에 노출되면 폭발할 수 있습니다. 자격을 갖춘 수리 담당자가 동일한 교체 부품만 사용하여 서비스를 수행하도록 하십시오. 이렇게 하면 제품의 안전성이 유지됩니다.
- ※ AC 슬러 포트를 어떤 지점에서든 함께 만지지 마십시오.
- ※ 이물질이 제품의 포트 또는 개구부에 들어가지 않도록 하십시오.
- ※ 거친 화학물질, 비누 또는 세제로 제품을 세척하지 마십시오. 부드러운 천으로 케이스를 닦기만 하십시오.
- ※ 제품의 충전 포트가 보물이나 다른 찌꺼기로 오염되지 않도록 합니다.
- ※ 배터리는 주 또는 지역 지침에 따라 재활용하거나 폐기해야 합니다.
- ※ 배터리는 주 또는 지역 지침에 따라 재활용하거나 폐기해야 합니다. 쓰레기통에 배터리를 버리지 마십시오. 주 법률과 환경법 및 규정에 따르면 쓰레기통에 배터리를 버리는 것은 불법입니다. 항상 가까운 배터리 재활용 센터로 사용한 배터리를 가져가십시오.
- ※ 누출되거나 폭발할 가능성이 없는 경우에는 모래 또는 화학 소화기를 사용합니다.
- ※ 제품을 장시간 슬러이 높은 상태로 작동하면 온도가 높아질 수 있습니다. 작동하는 동안에는 제품을 덮거나 감싸거나 또는 제한하지 마십시오.
- ※ 제품을 분해하지 마십시오. 내부에는 사용자가 수리할 수 있는 부품이 없습니다. 잘못 분해하면 감전되거나 화재 위험이 발생할 수 있습니다.

- ※ 떨어뜨리거나 강한 충격을 가하지 마십시오.
- ※ 강한 타격을 받거나 다른 방식으로 손상된 경우에는 제품을 작동하지 마십시오.
- ※ 진동 또는 압착하거나 기계적인 충격을 주지 마십시오. 그럴 경우 사용자가 감지할 수 있으며, 장비가 손상될 수 있습니다.
- ※ 제품과 그 액세서리는 장난감이 아니며, 어린이의 손이 닿지 않는 곳에 보관해야 합니다.
- ※ 차를 powerstation 배터리를 사용하기 전에 완전히 충전하십시오(충전 상태 버튼을 누르면 4개의 상태 LED가 모두 켜집니다).
- ※ 소비 전력이 100W 이상인 장치를 powerstation 배터리의 AC 커넥터에 연결하지 마십시오.
- ※ 모든 제품은 철저한 품질관리(QA) 검사를 거쳤습니다. 제품이 발열이 심하거나 냄새가 나거나 변형, 마모, 찢어진되거나 이상 증상을 보이는 경우 즉시 모든 제품 사용을 중단하고 제조업체에 연락하십시오.

보관: -20°C~-60°C(-4°F~140°F)
 방전: -10°C~-40°C(14°F~104°F)
 충전: 0°C~35°C(32°F~95°F)

법률

본 제품은 적절한 장치에만 연결하여 사용하도록 제작되었습니다. 사용하는 장치의 포장을 참고하여 이 제품이 사용자의 특정 장치와 호환되는지 여부를 확인하시기 바랍니다. 제조업체는 본 제품의 사용으로 인해 발생하는 사용자 장치 손상에 대해 어떠한 책임도 지지 않습니다. 제조업체는 본 제품과 함께 사용하도록 설계된 적절한 장치 이외의 장치나 액세서리와 관련된 의도되거나 의도되지 않은 본 제품의 사용 또는 오용으로 인해 사용자나 제3자에게 야기될 수 있는 손해에 대해 사용자나 제3자에게 어떠한 경우에도 책임이 없습니다. 제조업체는 상기에 설명된 본 제품의 오용의 결과로 사용자나 제3자에게 야기될 수 있는 손해에 대하여 책임을 지지 않습니다. 의도하지 않은 장치를 본 제품에 사용하거나 그러한 사용으로 인한 손해에 대해 사용자에게 책임이 있는 경우, 해당 결과로 발생한 제3자의 상해로부터 제조업체를 면책하는 데 동의합니다.

이 장치는 FCC 규정의 15항 및 IC 규정의 RSS-Gen을 준수합니다. 이 장치는 다음 두 가지 조건에서 작동합니다: (1) 이 장치는 유해한 간섭을 발생시키지 않습니다. 그리고 (2) 이 장치는 원치 않는 작동을 일으킬 수 있는 간섭을 포함하여 수신되는 모든 간섭을 허용해야 합니다.

참고: 이 장비는 테스트를 거쳐 FCC 규정의 15항에 따라 클래스 B 디지털 장치에 대한 제한을 준수하는 것으로 입증되었습니다. 이러한 제한은 주거 시설에서 설치 시 유해한 간섭으로부터 적절한 보호를 제공하기 위한 것입니다. 이 장비는 고주파 에너지를 발생, 사용 및 방출할 수 있으며, 지침에 따라 설치 또는 사용하지 않을 경우 무선 통신에 유해한 간섭을 일으킬 수 있습니다. 그러나 특정 설치 시 간섭이 발생하지 않음을 보장하지 않습니다.

이 장비가 라디오 또는 텔레비전 수신에 유해한 간섭을 야기하는 경우(장비를 끄고 켜으로써 확인할 수 있음), 사용자는 다음 방법 중 하나 이상을 사용하여 간섭을 해결할 수 있습니다.

- 수신 안테나의 방향을 조정하거나 위치를 변경합니다.
- 장비와 수신기 사이의 간격을 늘립니다.
- 장비를 수신기가 연결되어 있는 회선이 아닌 다른 회선의 콘센트에 연결합니다.
- 판매업체나 숙련된 기술자에게 문의하여 도움을 요청합니다.

주의: FCC 규칙 파트 15에 의거 클래스 B 디지털 장치에 대한 제한 사항을 준수하려면 이 장치를 인증된 주변 장치 및 차폐 케이블과 함께 사용해야 합니다. 모든 주변 장치를 차폐 및 접지해야 합니다. 인증 받지 않은 주변 기기 또는 비차폐 케이블과 사용할 경우 무선 또는 수신에 간섭을 일으킬 수 있습니다.

개조: 본 장치를 변경하거나 개조할 경우 보증 대상에서 제외될 수 있습니다.

SC

安装说明、操作说明、搬运和储存说明

保固声明

mophie致力于竭尽所能制造最佳质量的产品。支持这一点，本产品的质保期为2年。有关保修条款、除外责任和限制条件的完整详细信息，请访问：mophie.com/warranty。本保修不影响您可能享有的任何法定权利。应保留购买收据副本作为购买凭据。务必在 mophie.com 上注册您的产品。

除外情况与限制条款

除明确规定的有限保修外，或者在相关法律所限制或禁止的范围内，mophie明确否认做出任何其他明示或默示保证，包括任何质量保证、适销性或适合特殊用途之保证；同时，您特别同意 mophie 概不承担由于违背关于任何 mophie 产品的任何类型之保证而引起的任何特殊、偶然性、间接、惩罚性或结果性损坏之责。除此之外，在不限制前述免责条款一般性的情况下，此有限保修在任何情况下均不包含 mophie 产品内置或外置的任何电子设备或个人财物的更换或此类成本。

客户服务

电话: 1-888-8mophie
 国际: +1 (269) 743-1340
 网址: www.mophie.com/cs

重要安全说明

警告

如不当使用本产品导致产品损坏、过热、毒气、火灾或爆炸，则由您（“购买方”）而非 mophie llc（“制造商”）承担责任。使用本产品时，应始终遵循以下基本注意事项：

- ※ 为降低受伤风险，当产品在儿童附近使用时，需要密切监督。
- ※ 为降低受伤风险，当产品在儿童附近使用时，必须密切监督。如果未做到这一点，则由购买方承担全部责任。购买方同意对未成年人的任何意外使用/误用向制造商进行赔偿。
- ※ 使用非电源组制造商推荐或销售的附件可能导致火灾、触电或人身伤害危险。
- ※ 为降低损坏电源插头和电源线的风险，在断开 powerstation 时拉动插头而不是电源线。
- ※ 请勿使用已损坏或改装的电池组或设备。损坏或改装的电池可能表现出不可预测的行为，导致火灾、爆炸或受伤。

- ⚠ 請勿在電源線、插頭或輸出電纜損壞的情況下操作電源組。
- ⚠ 請勿拆卸電源組，當需要服務或維修時，
- ⚠ 請將其交給有資質的維修人員。不正確的重新組裝可能導致火災或觸電危險。
- ⚠ 為降低觸電危險，在嘗試任何指示的維修之前，請從插座上拔下電源組。
- ⚠ 在通風良好的地方為內置電池充電，不要以任何方式限制通風。不得在封閉、不通風的空間（如手提包、口袋或錢包）中使用本產品。如果不遵守這些說明，可能會因過熱而損壞 powerstation。
- ⚠ 在惡劣條件下，液體可能從電池中噴出；避免接觸。如果不慎接觸，請用水沖洗。如果液體接觸到眼睛，應立即就醫。從電池中噴出的液體可能會引起刺激或灼傷。
- ⚠ 請勿讓電源組接觸火源或過高溫度。接觸火源或 130°C 以上的溫度可能導致爆炸。
- ⚠ 由有資質的維修人員僅使用相同的更換零件進行維修。這將確保維護產品的安全性。
- ⚠ 任何時候都不要同時接觸交流輸出端口。
- ⚠ 請勿將任何異物插入產品的端口或開口。
- ⚠ 請勿使用刺激性化學品、肥皂或清潔劑清潔本產品。只需使用軟布擦拭外殼即可。
- ⚠ 確保產品的充電端口沒有被棉絨或其他碎屑污染。
- ⚠ 電池應該按照州和地方的指導方針進行回收或處理。
- ⚠ 電池應該按照國家和地方政策進行回收或處理。切勿將電池扔進垃圾桶。根據國家和環境法律法規，將電池丟棄在垃圾中是違法行為。請務必將廢舊電池送到當地的電池回收中心。
- ⚠ 在不太可能发生洩漏或爆炸的情況下，使用沙子或化學滅火器。
- ⚠ 在長時間高功率運行下，產品可能會發燙。請勿在操作過程中覆蓋、包裹或以其他方式限制本產品。
- ⚠ 請勿拆卸本產品。設備內無用戶可維修的零件。不正確的重新組裝可能導致電擊或火災危險。
- ⚠ 請勿跌落或受到強烈沖擊。
- ⚠ 如果產品受到劇烈撞擊，或以其他方式被損壞，請勿操作本產品。
- ⚠ 請勿刺穿、擠壓或使其受到機械沖擊。否則可能會導致用戶觸電並損壞設備。
- ⚠ 本產品及其附件不是玩具，應遠離兒童。
- ⚠ 首次使用 powerstation 電池前，請充滿電（按下四顆 LED 狀態指示燈）。
- ⚠ 請勿將功率大於 100 瓦的設備與 powerstation 電池的 AC 连接器連接。
- ⚠ 所有產品均已經過嚴格的质量保障檢驗。如果您發現設備過熱、散发异味、变形、磨损、有切口、正在经历或表现出异常，立即停止使用设备并联系制造商。

儲存：-4°F - 140°F (-20°C - 60°C)、
 放電：14°F - 104°F (-10°C - 40°C)、
 充電：32°F - 95°F (0°C - 35°C)

法律資料

此產品僅限與相應設備配合使用。請查看您的設備包裝，以確定此產品是否與您的特定設備兼容。製造商對使用本產品對任何設備造成的任何損壞概不負責。

對於有意、無意或以不當方式將本產品用於與其設計適用設備之外的任何其他設備，從而給您或任何第三方造成的任何損失，製造商概不負責。對於您或任何第三方因上述原因對誤用此產品而遭受的任何損失，製造商概不負責。如果您是您造成本產品與不兼容的設備一起使用並由此引起損壞，則您同意製造商對於因此導致的任何第三方傷害不承担任何責任。

本設備符合美國聯邦通信委員會 (FCC) 第 15 款之規定以及加拿大工業部 RSS-Gen 條例。操作應符合以下兩項條件：(1) 本設備不得造成有害干擾；(2) 本設備必須接受收到的任何干擾，包括可能引起非正常操作的干擾。

注意：本設備已經測試，根據美國聯邦通信委員會 (FCC) 第 15 款規定，本設備符合 B 級數字設備之相關界定。這些限制旨在對住宅裝置中的有害干擾提供合理保護。本設備產生、使用且可能輻射出無線電頻率能量，並且如果不按照說明安裝和使用，可能會對無線電通信產生有害干擾。然而，無法保證這種干擾不會發生於某個特定裝置。

如果本設備確實對無線電或電視接收產生有害干擾（可通過開、關設備來確定），我們提倡用戶嘗試通過以下一種或幾種措施來修正干擾：

- 調整或重新安置接收天線。
- 加大設備和接收器之間的距離。
- 將設備連接到接收天線所連接的不同電路插座上。
- 諮詢經銷商或資深技師尋求幫助。

警告：為確保遵守聯邦通信委員會 (FCC) 第 15 款對於 B 類數字設備的限制規定，此設備必須配合經認證的外圍設備以及屏蔽電纜一起使用。所有外圍設備必須屏蔽和接地。使用任何未獲認證的外圍設備或非屏蔽電纜進行操作可能會導致無線電或接收干擾。

改裝：對本設備的任何改動或改裝均可能使其保修失效。

TC

安裝說明、操作說明、移動與儲存說明

保固聲明

在 mophie，我們專注於盡最大努力製造最優質產品。支援這一點，本產品的質保期為 2 年。如需要關於保固條款、排除與限制等詳細資訊，請前往：mophie.com/warranty。此保質聲明不影響您可能有資格享有的任何法定權利。請保留您的購買收據作為購買證明。請謹記透過 mophie.com 註冊您的產品。

除外情況與限制條款

除明確規定或在適用法律所限制或禁止之範圍內的有限保費外，mophie 明確拒絕明示及暗示的任何及所有其他保費，包括任何質素、適銷性或特用途適用性的保費，並且您特別同意 mophie 對於違反任何 mophie 產品型號的任何保費條款所導致的任何特殊、意外、間接、懲罰性或衍生性損害概不負責。除了在不限制上述免責聲明之適用性的情形，有限保費在任何情形下均不包含更換 mophie 產品內部或外部任何電子裝置或私人財產，或支付此類費用。

客戶服務

電話：1-888-8mophie

國際：+1 (269) 743-1340
網址：www.mophie.com/ct

重要安全說明

警告

不當使用本產品可能導致產品損壞、過熱、產生毒氣、火災或爆炸。對此，您（「購買方」）而非 mophie llc（「製造商」）應負有責任。使用本產品時，務必隨時遵守基本的預防措施，包括以下：

- ✱ 使用本產品前請詳細閱讀所有說明。
- ✱ 為降低受傷的風險，在兒童附近使用本產品時必須密切監督。如未妥為監督而使未成年人意外使用/不當使用，應由購買方全權負責，且購買方同意應使製造商免於受罰。
- ✱ 請勿將手指或手伸到本產品內。
- ✱ 使用未經電源組製造商建議的附件可能會導致火災風險、觸電或人員受傷。
- ✱ 為降低損壞電源插頭和電源線的風險，在中斷連接 powerstation 時，請拔下插頭而非拉扯電源線。
- ✱ 請勿使用損壞或改造的電池組或電器。損壞或改造的電池可能出現無法預期的行為，導致火災、爆炸或受傷的風險。
- ✱ 若電源線或插頭損壞，或輸出纜線損壞，請勿使用該電池組。
- ✱ 請勿拆解電池組，如需維護或修理，請交由合格的維修人員處理。重新組裝錯誤可能會導致火災或觸電風險。
- ✱ 為降低觸電風險，先從電源輸出取出電池組的插頭，再嘗試進行任何受指導的維護作業。
- ✱ 為內部電池充電時，確保在通風良好的地方進行，並且沒有任何阻礙通風的情況。請勿在封閉或通風不良的場所進行充電，例如隨身背包、口袋或手提包中。若未遵守指示，可能導致 powerstation 電池過熱而受損。
- ✱ 在粗率使用的情况下，電池液可能會從電池中噴出，務必避免接觸。若不慎接觸到電池液，以清水沖洗。若電池液接觸到眼睛，還需要另外尋求醫療協助。從電池噴出的電池液可能造成刺激或灼傷。
- ✱ 請勿讓電池組接近火源或暴露在極端溫度下。接近火源或暴露在 130°C 以上的高溫可能會導致爆炸。
- ✱ 維修作業應由合格的維修人員進行，並且只使用相同的替換零件。這樣可以確保維護產品的安全性。
- ✱ 請勿讓 AC 輸出端口接觸到彼此。
- ✱ 切勿使用任何異物插入電池的端口或開口。
- ✱ 請勿使用強力化學品、肥皂或清潔劑清潔本產品。只需要使用軟布擦拭機殼即可。
- ✱ 確保產品的充電端口未受極端或其他碎屑污染。
- ✱ 請依照州/省或當地規定回收或丟棄電池。
- ✱ 請依照州/省或當地規定回收或丟棄電池。切勿將電池當作一般廢棄物丟棄。將電池當作一般廢棄物丟棄違反州/省環境法和法規。請務必將使用過的電池交由當地電池回收維護點處理。
- ✱ 若在極低的機率下發生洩露或爆炸，請使用沙灘或化學滅火器撲滅。
- ✱ 在長時間高功率操作的情况下，產品可能會變熱。請勿覆蓋、包圍或以任何其他方式限制產品運作。
- ✱ 請勿拆解產品。產品內部並沒有使用者可自行維修的零件。重新組裝錯誤可能會導致觸電或火災危險。
- ✱ 請避免產品掉落或遭受重擊。
- ✱ 若產品曾遭受重擊或任何其他破壞，請勿使用該產品。
- ✱ 切勿穿刺、擠壓產品，或使用受到機械衝擊。這樣可能會導致使用者觸電並損壞產品。
- ✱ 本產品及其配件非玩具，請存放在兒童無法拿取的地方。
- ✱ 首次使用 powerstation 電池前，請充滿電（按下四顆 LED 狀態指示燈）。
- ✱ 請勿將功率大於 100瓦的裝置與 powerstation 電池的 AC 連接器連接。
- ✱ 所有產品均已經過全面質量保證檢查。如果您發現您的裝置過熱、散發氣味、變形、有磨損、疤痕、顯示或表現異常，請立即完全停用並聯絡製造商。

儲存：-4°F - 140°F (-20°C - 60°C)，
放電：14°F - 104°F (-10°C - 40°C)，
充電：32°F - 95°F (0°C - 35°C)

法律資料

本產品僅旨在搭配相應裝置使用。請參閱您的裝置包裝，以確定本產品是否與您的特定裝置相容。對於因使用本產品而對任何流動裝置造成的任何損害，製造商概不負責。

對於因使用（無論故意或非故意）或誤用本產品搭配本產品指定之適當裝置以外的任何裝置或配件，而對您或任何第三方造成任何損害，製造商對您或任何第三方概不負責。對於因上述誤用本產品之情形而對您或任何第三方造成的任何損害，製造商概不負責。如果您負責將本產品搭配非指定裝置使用，且此類使用導致損害，則您同意製造商免由此對任何第三方造成傷害的賠償責任。

mophie、powerstation、mophie loves you、五個圓圈的設計，以及 mophie 標誌是 mophie inc 的商標。專利：mophie.com/patents。

本裝置符合美國聯邦通訊委員會規定（FCC Rules）第 15 條及 IC 規定中的 RSS-Gen。操作時可能符合以下兩種狀況：(1) 本裝置不會引起有害的干擾，以及 (2) 本裝置必須能接受所有遺留的干擾，包括可能會引起操作不正常的干擾。

附註：本裝置經依照美國聯邦通訊委員會規定第 15 條進行測試，證明符合 B 級 (Class B) 數位裝置之限制條件。訂定這些限制乃為提供適當保護，以防止於住宅設施內使用本裝置時造成不良干擾。使用本裝置將會產生無線電波電能，如未依照說明進行安裝使用，將對無線電通訊產生不良干擾。但不保證本裝置之具體安裝一定不會產生干擾。

可藉由交替開啟和關閉本裝置，來判定本裝置是否對電台或電視接收造成不良干擾，若存在，使用者可透過以下一或多種方法試著解除此干擾：

- 調整接收天線的方向或位置。
- 拉開設備與接收器的距離。
- 將設備接到與接收器不同電路的插座上。
- 諮詢經銷商或有經驗的技術人員尋求幫助。

注意：為符合美國聯邦通訊委員會規定第 15 條 B 級行動裝置的限制，本裝置必須搭配經過認證的周邊設備及屏蔽線纜。所有周邊設備必須屏蔽和接地。搭配未經認證的設備或未屏蔽電纜操作可能會導致電波或接收干擾。

修改聲明：本裝置的任何變更或修改可能使保養失效。

mophie**loves**you®

Customer Service
www.mophie.com/cs

© 2023 **mophie inc.** mophie, mophie loves you, powerstation, and the mophie logo are trademarks of mophie inc. Patents: mophie.com/patents.